

平成29年度 事業報告書



社会福祉法人 愛星福祉会

〒963-0211
福島県郡山市片平町字妙見館1番1

特別養護老人ホーム 星ヶ丘ホーム

電話(024)952-6412 FAX(024)952-6797

星ヶ丘デイサービスセンター

電話(024)952-6836 FAX(024)952-6797

星ヶ丘ホームヘルプサービスセンター

電話(024)951-0782 FAX(024)952-6797

星ヶ丘在宅介護支援センター (指定居宅介護支援事業所)

電話(024)951-0729 FAX(024)951-0767

片平・喜久田地域包括支援センター (片平・喜久田指定介護予防支援事業所)

電話(024)962-0354 FAX(024)951-0767

Eメール hoshigaoka@isei.or.jp

〒963-0211 福島県郡山市片平町字峯三天7番地

自立訓練(生活訓練・宿泊型) 北天寮

電話(024)962-7901 FAX(024)962-7903

Eメール hokuten@isei.or.jp

施設の概要

- (1) 施設の名称 (定員) ■特別養護老人ホーム 星ヶ丘ホーム
(入所定員50人 ショートステイ定員2人)
■星ヶ丘ホームヘルプサービスセンター
■星ヶ丘デイサービスセンター(利用定員1日30名)
■星ヶ丘在宅介護支援センター
◆自立訓練(生活訓練・宿泊型) 北天寮
(入所定員20人 ショートステイ定員2人)
■片平・喜久田地域包括支援センター
- (2) 所在地 ■福島県郡山市片平町字妙見館1番1
◆福島県郡山市片平町字峰三天7番地(北天寮)
- (3) 設置主体 社会福祉法人 愛星福祉会
- (4) 敷地面積 ■6,225㎡
◆2,405㎡(北天寮)
- (5) 建物床面積 ■1階 1,788.84㎡ 2階 360.00㎡ 延べ2,148.84㎡
◆1階 494.73㎡(北天寮)
- (6) 構造 ■鉄筋コンクリート造り 2階建て
◆鉄筋コンクリート造り 平屋建て(北天寮)
- (7) 竣工 ■昭和63年3月15日
◆平成12年12月26日
- (8) 事業開始 昭和63年 4月1日 星ヶ丘ホーム
昭和63年10月1日 星ヶ丘デイサービスセンター
平成 2年12月1日 星ヶ丘在宅介護支援センター
平成12年 4月1日 星ヶ丘ホームヘルプサービスセンター
平成13年 1月1日 北天寮
平成18年 4月1日 片平・喜久田地域包括支援センター

《基本理念》心の通じ合う明るい施設をめざす

心のもった「ふれあい」で、生きがいのある明るい施設にすることによって、地域から愛される“おらが施設”を目指します。

【めざす施設像】

1. 明るい施設
2. 整然とした美しい施設
3. 人間関係の温かい施設
4. 生き生きとした施設
5. 個人の尊重・尊厳が保たれる施設
6. 自立支援、権利性が確立された施設

【めざす職員像】

1. 職員としての生きがいを求める職員
 - ・過去「何をして来たか」、現在「何をしているか」、未来「何をしようとしているか」を考える。
2. 出会いを大切にする職員
 - ・一日一日新たな気持ちで接する態度を保持する。
3. 感動と決意を忘れない職員
 - ・理想に燃え、信念と気迫のある、明るくユーモラスのある態度で事にあたる。
4. 励ましあい、助けあう職員
 - ・自己の個性を伸ばし、独創を生かす態度をもつ。
5. 運命を切り開いていく職員
 - ・運命は与えられるものではなく、切り開いていくべきものである。

【行動指針】

1. 福祉専門職としての自覚をもち、旺盛な研究で着実な実践に努める。
 - (1) 福祉職員としての使命感のもとに、利用者に接する。
 - (2) 自主的研修を積極的に推進し、実践的業務力を高める。
 - (3) 職員相互のコミュニケーションを推進させ、共同体制の強化を図る。
 - (4) コンプライアンスの趣旨や理念を理解し、その実現に努める。
2. 職員相互理解のもとに、職員と利用者及び利用者相互の人的な触れ合いによって親和感や信頼感を一層深める。
 - (1) 公私の触れ合いを重視して意志の疎通を深めるとともに、話し合う機会や、場を設定し、共通理解に努める。
 - (2) 役割と責任を分担し、互いに助け合い励まし合う協力的な人間関係づくりに努力する。
 - (3) 自分の考えや意見を自由に表現できるようにし、施設に明るく和やかな雰囲気をつくる努力をする。
3. 各領域それぞれの独自の役割と相互の関連をはっきりさせ、調和と統一に努める。
4. お互いの人格を尊重しあい、共に集団に生きる所属観や連帯感の育成に努める。
5. 地域社会や家族との協調を密にし、関係機関との連携を図って相互に協力し合いながら、福祉の向上・充実を図る。

平成29年度 事業計画

<社会福祉法人愛星福祉会>

【基本方針】

みんなが福祉の輪を築くチームとなり、チームの関わりをとおして地域まるごとの幸せ作りを目指す。

【各部門目標】

●特養

- (1)職員一人ひとりが、利用者に尊敬と感謝の気持ちを行動として表し、利用者の一日一日を大切に支援を行う。
- (2)明るく元気に笑顔で仕事に取り組み、仕事を通して職員一人ひとりが生き活きと輝ける職場を築く。
- (3)福祉全体や地域に目を向けた活動に取り組み、そこでの出会いや発見、喜びを通して組織的な福祉力を築く。
- (4)利用者に過不足ないサービスを提供する為、職場の課題から目をそらさず、組織的な自助作用を築く。
- (5)職員一人ひとりが、チームに貢献できることを考えて行動し、点と点を繋げることでチームワークを築く。
- (6)職員一人ひとりが、仕事を通して社会性や人間性を磨き、皆で人として成長できる職場を築く。

●在宅部門

- (1)健康教室などを通し、幅広い年代の方や障がいを持った方など、全ての地域の方々との関係を積極的に深めるとともに次の世代へ引き継いでいく。
- (2)専門職員がチームでご利用者、ご家族、地域の方など幅広く、介護の相談や健康相談の窓口となることで、安心して暮らせる地域づくりに貢献する。
- (3)ご利用者のニーズに柔軟に対応し利用者様の満足度を高めることで、楽しみや生きがいをみつける場をつくる。
- (4)地域共生社会に向け、協働の中核を担う介護を目指す。
- (5)いつも笑顔で、元気に、明るく、温かく、我が事として受け止める(人、場を提供)

●障がい福祉部門

- (1)いつでも笑顔で元気に明るい職場環境の下、チームとして足並みを揃え支援していく。
- (2)多職種と協働・連携し、地域移行後も住み慣れた地域で安心して暮らせるよう支援していく。

【各プロジェクト目標】

●地域活動支援プロジェクト

「地域とつながる」

- (1)オレンジカフェ♪おしゃべりカフェ♪(毎月1回開催)
- (2)地域の集会所等に出向いての出前カフェの実施
- (3)学校や地域、企業向けに認知症サポーター養成講座・高齢者交流支援事業・高齢者疑似体験講座の開催
- (4)ボランティアの育成
- (5)地域交流や各種活動への支援

●愛星EPTプロジェクト(教育)

「笑顔と思いやりのある心豊かな職員を目指す」(育成)

- (1)挨拶・接遇の教育
- (2)プリセプター制度の推進
- (3)一分間スピーチ活動の推進
- (4)心理・プライバシーの理解・保護についての教育

●いきいきプロジェクト(業務改善)

「みんなが、生き活きと輝きながら働く職場作りを目指す」

- (1)運営推進会議や各プロジェクトと連携を図り、組織の課題を見極め、課題の本質の改善を目指す工夫に取り組む。
- (2)目先の業務の改善に捉われず、個々の成長が組織の成長に繋がることを意識して活動に取り組む。
- (3)職員が自分自身と向き合い、気づき、行動を変える工夫を考えられるような職場内研修を計画する。また、段階的に繋がりを持った研修を継続して実施する。
- (4)QCサークル活動の進捗状況を確認し、運営推進会議や各プロジェクト等と情報を共有しながら、活動の活性化に取り組む。

<特別養護老人ホーム星ヶ丘ホーム(短期入所生活介護)>

【施設方針】

“福祉活動は幸せ作り”を念頭に置き、自分たちの関わりを通して、利用者や家族、地域社会の幸せ作りを支援する。また、仕事を通して感謝の心を養い、自分たちの仕事に誇りを持ち、職員自らの幸せ作りを目指す。

【重点目標】

- (1)職員一人ひとりが、利用者に尊敬と感謝の気持ちを行動として表し、利用者の一日一日を大切に支援を行う。
- (2)明るく元気に笑顔で仕事に取り組み、仕事を通して職員一人ひとりが生き活きと輝ける職場を築く。
- (3)福祉全体や地域に目を向けた活動に取り組み、そこでの出会いや発見、喜びを通して組織的な福祉力を築く。
- (4)利用者に過不足ないサービスを提供する為、職場の課題から目をそらさず、組織的な自助作用を築く。
- (5)職員一人ひとりが、チームに貢献できることを考えて行動し、点と点を繋げることでチームワークを築く。
- (6)職員一人ひとりが、仕事を通して社会性や人間性を磨き、皆で人として成長できる職場を築く。

1. 介護員

- (1)行事や余暇活動を充実させ、家族やボランティアとの交流を充実させることで、地域社会との結びつきを繋ぐと共に利用者様の日々の生活に楽しみと生きがいを持っていただくよう支援する。
- (2)利用者の日々の生活に過不足ないサービスを提供する為、職員相互・職種相互によるチームケアを実践していく。

- (3)職員一人ひとりが仕事の価値ややりがいを見い出し、楽しんで仕事に取り組む為に、考え・工夫し・行動する。
- (4)星ヶ丘ホームが利用者様にとって暮らしの場・生活の場であることを念頭に置き、利用者様の人生一日一日を大切にしたい支援を実践する。

2. 看護師

- (1)利用者の状態変化に合った適切なケアを提供し、利用者が安心・安全な生活を送れるよう支援する。
- (2)利用者の生活機能の維持改善・悪化予防へ向けて、予防看護の啓発と実践を通し、多職種と連動した生活支援に取り組んでいく。
- (3)利用者の状態変化などの情報を、医療機関や多職種間だけでなく家族とも共有し、利用者や家族の思いに寄り添って看護する。

3. 機能訓練指導員

- (1)日常生活動作や余暇活動、個別機能訓練などを通して、心身機能の維持が図れるように支援する。
- (2)多職種の連携・協力のもとで、利用者一人ひとりの身体機能に合った生活動作を援助し、利用者の自立を支援する。

4. 管理栄養士

- (1)多職種職員や委託会社と連携し、利用者の心身の状況に寄り添った、「手作りの美味しい食事」を提供する。

5. 介護支援専門員

- (1)多職種が、利用者一人ひとりの暮らしを支援するチームとして機能するように、協働的なアセスメント、ケアプランの策定、実行、評価に取り組む。
- (2)利用者や家族と信頼関係を築くと共に、その思いを汲み取りながら必要に応じた代弁機能を果たし、利用者の生活の質の向上を目指す。
- (3)幅広い視点でケアマネジメント業務に取り組めるようにする為、法人内の介護支援専門員との情報交換や勉強会の場を設ける。

6. 生活相談員

- (1)ボランティアの受け入れ並びに家族や地域と交流する機会を積極的に調整し、利用者の生活の質の向上や開かれた施設作りに取り組む。
- (2)利用者や家族と信頼関係を築くと共に、その思いを汲み取りながら必要に応じた代弁機能を果たし、利用者の生活の質の向上を目指す。
- (3)組織的な福祉力を築くため、職員が福祉全体や地域に目を向けた活動に取り組めるように、関係機関と必要に応じた調整を図る。
- (4)短期入所サービスにおいて、利用者並びに家族の視点に立った利用しやすい施設、安心して利用できる施設作りに取り組む。

【活動計画】

1. クラブ・余暇活動

趣味活動をとおして、楽しみや生活意欲の向上、利用者同士の交流を図る。

ふれあいカフェ:第1木曜日
余暇活動:第2・4・5木曜日
音楽療法:第2・第4水曜日
生け花クラブ:第3木曜日

2. 行事

行事だけに特別な関わりをするのではなく、利用者の日々の生活が充実してこそ、行事の楽しみが増幅されることを念頭に置き、日々の生活と行事が結びつくよう日頃から支援する。

3. リスクマネジメント(安全管理)

職員一人ひとりが危険や事故に対して可能な限り事前に予測し、適切に予防する意識を持ち行動する。また、発生した事故などに対しては迅速かつ適切に対応して被害や損害を最小限に押さえる。

4. 感染対策

施設内における感染症や食中毒の発生予防、または蔓延防止の対策を講じる。

5. 施設内環境・備品整備

利用者が安心・安全に、そして快適に過ごせる環境を提供する。

6. 委員会・係活動(ホーム内委員会・係)

(1)主任・副主任会議

組織の課題から目を逸らさず、課題の本質を改善するための具体的な取り組みを検討・決定して実行する。

(2)安全委員会

高齢者に起こり得る怪我や事故に対して、事前に予測し利用者の安全確保に努める。また、発生した事故などに対して迅速かつ適切に対応し、再発防止に努める。

(3)環境委員会

快適な生活空間を提供するために、環境衛生や清潔保持に努める。

(4)感染対策委員会

施設内における感染症や食中毒の発生予防と蔓延防止の対策を講じる。

(5)栄養管理委員会

暮らしの中で食事を楽しんでいただけるよう、おいしく安全な食生活を提供する。

(6)ショートステイ担当

利用者及びその家族が安心して利用できるよう適切なサービスを提供し、在宅生活が継続できるよう支援する。

7. コミュニケーションと職員育成

定期的な会議やミーティングを活用して情報の共有を図りながら、コミュニケーションの円滑化やチームワークの構築を目指す。また、日常のOJT並びに勉強会や研修会などのOFF-JT、プリセプターシップにより、職員一人ひとりの人間性や社会性、福祉に携わる職員としてのスキル・アップを目指す。

(1)業務ミーティング(毎日8時50分～/16時00分～)

(2)スタッフ会議・勉強会(月2回:第2・第4水曜日/16時00分～)

(3)主任・副主任会議(毎週月曜日/15時00分～)

(4)各委員会・係ミーティング(各委員会・係活動計画による)

- (5) 厨房委託業者MGミーティング(毎週火曜日、随時)
- (6) サービス担当者会議(原則毎週木曜、随時)
- (7) 職場内研修・外部研修OFF-JT(随時)
- (8) 法人内委員会活動(各委員会年間活動計画に基づく)
- (9) 法人内プロジェクト活動(各プロジェクト年間活動計画に基づく)
- (10) 全体会議・職場内勉強会(月1回:給与支給日)

8. 個人情報保護

利用者、家族または職員に関する個人情報を法人指針に従い適切に運用する。具体的なマニュアルを整備して周知徹底を図る。

9. 短期入所生活介護及び予防短期入所生活介護について

基本的には特別養護老人ホーム活動計画に準じ、居宅サービス事業所、家族と連携を常に図り、利用者またはご家族が安心して利用できるよう適切なサービスを提供し、在宅での生活が継続できるように支援する。また、空床を効率的に活用し、少しでも多くの方にご利用していただけるよう努める。

<星ヶ丘デイサービスセンター>

【基本目標】

尊敬と感謝の気持ちの受け渡しを通して、幸福感を思い合える関係を築く。

【重点目標】

1. 健康教室などを通し、幅広い年代の方や障害を持った方など、全ての地域の方々との関係を積極的に深めるとともに次の世代へ引き継いでいく。
2. 定期的にボランティアを依頼し、ご利用者の地域交流の場をつくる。
3. 専門職員がチームでご利用者、ご家族、地域の方など幅広く、介護の相談や健康相談の窓口となることで、安心して暮らせる地域づくりに貢献する。
4. ご利用者のニーズに柔軟に対応し利用者様の満足度を高めることで、楽しみや生きがいを見つける場をつくる。

<星ヶ丘ホームヘルプサービスセンター(居宅介護含む)>

【基本目標】

思いやりの心を持って、明るく元気な挨拶と笑顔でサービスの向上を目指す。

【重点目標】

1. 地域共生社会に向け、協働の中核を担う介護を目指す。
2. チームワークを強化し皆で協力し支え合う。

<星ヶ丘在宅介護支援センター(居宅介護支援事業所)>

【基本目標】

1. 身近な「福祉の丸ごと相談窓口」を目指す。
2. 縦割り意識を撤廃し、我が事として柔軟に、地域住民が抱える課題を受けとめられるよう、繋がり、連携を大切にする。

【重点目標】

1. いつでも笑顔で、元気に、明るく、温かく、我が事として受けとめる(人、場を提供)。
2. 地域の一員として、誰一人孤立させることがないように、チームで主体的かつ積極的に関わり、人與人、福祉制度の関係する機関等とのつながりを大切にする。

<片平・喜久田地域包括支援センター(片平・喜久田指定介護予防支援事業所)>

【基本目標】

地域丸ごとの総合相談窓口を目指す

【重点目標】

- ① 住み慣れた地域で暮らし続けることを支えるためのワンストップサービスの拠点となる
- ② 地域における認知症支援の中核として、普及啓発の推進とオレンジカフェの支援を行う
- ③ 職員全員が相談援助職としてのレベルアップを図り、チームを強化する

<自立訓練(生活訓練宿泊型)北天寮(短期入所事業)>

【基本目標】

1. 福祉課題の解決へ向けてあらゆる可能性を試し、社会的役割を果たす。
2. 地域に根差した施設作りを行うため、施設活動に地域貢献活動を積極的に取り入れる。

【重点目標】

1. いつでも笑顔で元気に明るい職場環境の下、チームとして足並みを揃え支援していく。
2. 多職種と協働・連携し、地域移行後も住み慣れた地域で安心して暮らせるよう支援していく。

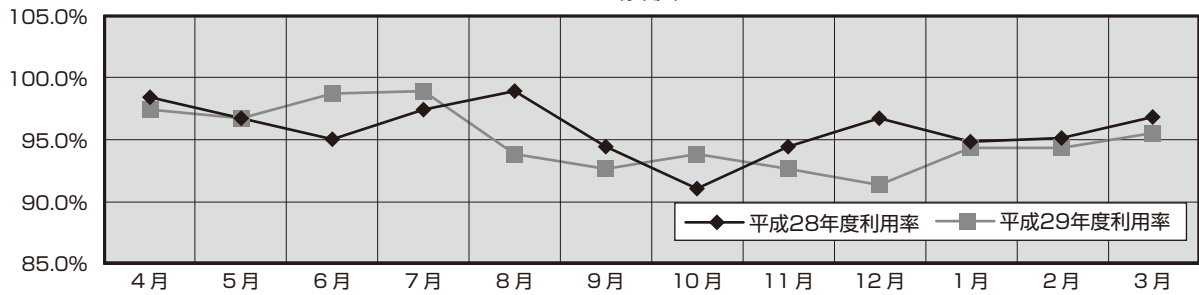
特別養護老人ホーム星ヶ丘ホーム利用状況

(1)長期入所利用率

定員50名

	4月	5月	6月	7月	8月	9月	10月	11月	12月	1月	2月	3月	1月平均	1日平均
28年度日数	1,477	1,499	1,425	1,510	1,534	1,416	1,411	1,417	1,499	1,470	1,332	1,501	1,458	47.9
28年度利用率	98.4%	96.7%	95.0%	97.4%	98.9%	94.4%	91.0%	94.4%	96.7%	94.8%	95.1%	96.8%	95.8%	
29年度日数	1,461	1,500	1,481	1,531	1,454	1,389	1,454	1,390	1,416	1,457	1,321	1,481	1,445	47.5
29年度利用率	97.4%	96.7%	98.7%	98.9%	93.8%	92.6%	93.8%	92.6%	91.3%	94.3%	94.3%	95.5%	95.0%	

稼働率

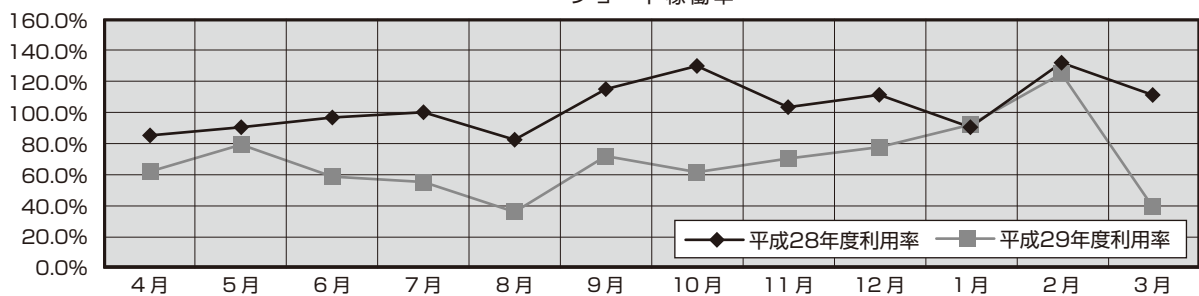


(2)ショートステイ入所率

定員2名(空床利用)

	4月	5月	6月	7月	8月	9月	10月	11月	12月	1月	2月	3月	月平均	1日平均
28年度日数	51	56	58	62	51	69	81	62	69	56	74	69	63	2.1
28年度利用率	85.0%	90.3%	96.6%	100.0%	82.2%	115.0%	130.0%	103.3%	111.3%	90.3%	132.1%	111.2%	103.9%	
29年度日数	37	49	35	34	22	43	38	42	48	57	70	24	42	1.4
29年度利用率	61.6%	79.0%	58.3%	54.8%	35.4%	71.6%	61.2%	70.0%	77.4%	91.9%	125.0%	38.7%	68.7%	

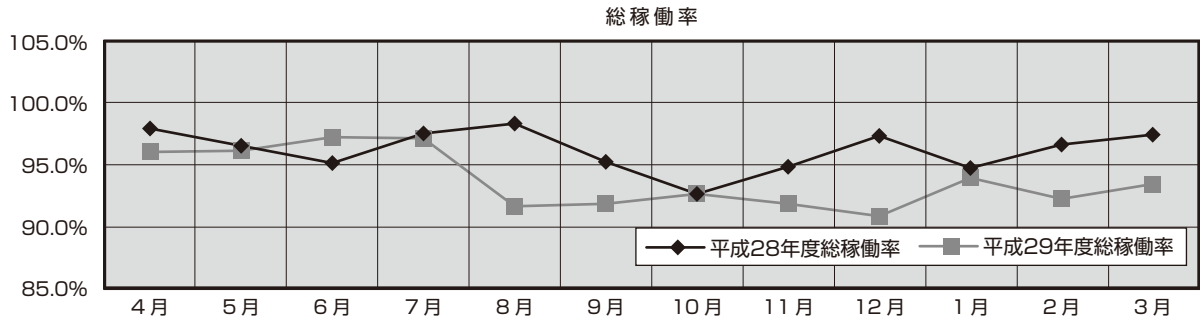
ショート稼働率



(3)総日数および総稼働率

定員52名

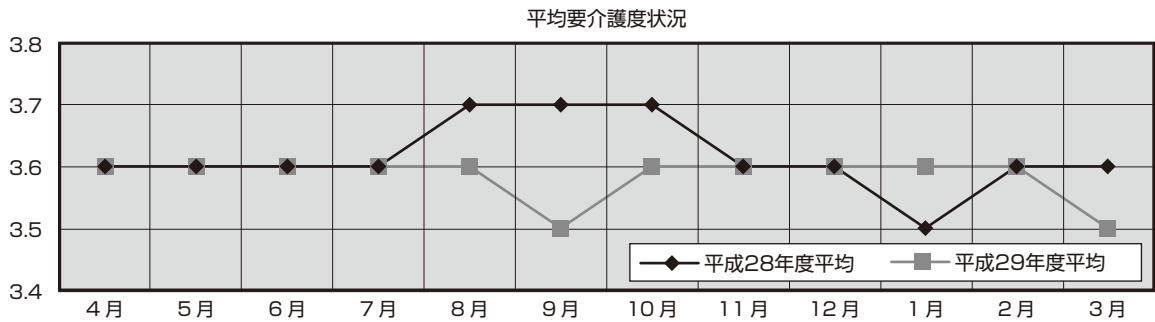
	4月	5月	6月	7月	8月	9月	10月	11月	12月	1月	2月	3月	月平均	1日平均
28年度総日数	1,528	1,555	1,483	1,572	1,585	1,485	1,492	1,479	1,568	1,526	1,406	1,570	1,521	50.0
28年度総稼働率	97.9%	96.5%	95.1%	97.5%	98.3%	95.2%	92.6%	94.8%	97.3%	94.7%	96.6%	97.4%	96.1%	
29年度総日数	1,498	1,549	1,516	1,565	1,476	1,432	1,492	1,432	1,464	1,514	1,391	1,505	1,486	48.7
29年度総稼働率	96.0%	96.1%	97.2%	97.1%	91.6%	91.8%	92.6%	91.8%	90.8%	93.9%	92.2%	93.4%	93.7%	



(4)入所利用者要介護度

※ 上段…平成28年度 下段…平成29年度

	4月	5月	6月	7月	8月	9月	10月	11月	12月	1月	2月	3月	
要介護Ⅰ	90	93	90	93	93	90	93	90	93	93	84	93	
	90	93	90	93	93	90	93	77	62	62	56	62	
要介護Ⅱ	180	186	167	186	186	153	155	152	190	217	141	180	
	180	166	120	155	155	150	155	150	155	155	173	207	
要介護Ⅲ	330	341	300	310	310	270	270	294	310	310	308	339	
	321	320	383	372	359	360	383	360	372	341	280	337	
要介護Ⅳ	578	558	521	550	578	544	544	510	527	511	491	525	
	540	558	528	577	538	490	491	510	577	651	588	610	
要介護Ⅴ	299	321	347	371	398	359	359	371	394	339	308	364	
	330	363	360	334	309	299	332	293	250	248	224	265	
H28年度	3.6	3.6	3.6	3.6	3.7	3.7	3.7	3.6	3.6	3.5	3.6	3.6	3.6
H29年度	3.6	3.6	3.6	3.6	3.6	3.5	3.6	3.6	3.6	3.6	3.6	3.5	3.6



(5) 保険者別入所状況

平成30年3月31日現在

保 険 者	男	女	計
郡 山 市	11	32	43
須 賀 川 市	0	1	1
田 村 市	0	1	1
本 宮 市	0	1	1
三 春 町	0	1	1
石 川 町	0	1	1
合 計	11	37	48

(6) 年齢状況

平成30年3月31日現在

年齢	60～69	70～74	75～79	80～84	85～89	90～	最低年齢	最高年齢	平均年齢
男	0	0	1	2	4	4	76	99	87.4
女	0	2	1	9	9	16	73	101	88.2
計	0	2	2	11	13	20	—	—	88.0

(7) 入退所状況

		入所		退所		退所理由			
		男	女	男	女	在宅・他施設	長期入院	死亡	(看取り)
平成29年度	4月	0	1	0	0				
	5月	1	0	0	1			1	1
	6月	0	1	0	0				
	7月	0	0	0	0				
	8月	0	1	0	4		2	2	
	9月	0	0	0	0				
	10月	0	3	0	2			2	2
	11月	0	1	1	2			3	1
	12月	0	3	0	0				
	1月	0	0	0	1			1	
	2月	1	0	1	0		1		
	3月	0	1	0	1			1	
平成29年度計		2	11	2	11	0	3	10	4

(8) 介護保険負担割合状況

平成30年3月31日現在

性別	区分	1割負担	2割負担	計
男		10	1	11
女		36	1	37
計		46	2	48

(9) 介護保険負担限度額認定状況

平成30年3月31日現在

性別	区分	第1段階	第2段階	第3段階	非該当	計
男		1	4	3	3	11
女		2	19	13	3	37
計		3	23	16	6	48

(10)医療保険適用状況

平成30年3月31日現在

性別	区分	後期高齢者医療保険	国民健康保険	その他	計
男		10	0	1	11
女		34	2	1	37
計		44	2	2	48

(11)身体障害者手帳所持状況

平成30年3月31日現在

性別	区分	所持						不所持	計
		1種		2種					
		1級	2級	2級	3級	4級	5級		
男		2	0	0	0	0	0	9	11
女		6	4	0	1	0	2	24	37
計		8	4	0	1	0	2	33	48

(12)クラブ活動実施状況

回・人数	区分	語り部	生け花	音楽療法	余暇活動
実施回数		12	12	21	15
延べ人数		120	180	509	162
1回の平均人数		10.0	15.0	42.4	13.5

(13)面会状況推移(回数は面会回数を集計、性別は利用者の性別で集計)

性別	回数	～0回	1～5回	6～10回	11～20回	21～30回	31～40回	41～50回	51回以上
	男		2	5	1	1	1	1	0
女		6	15	4	9	3	3	3	5
計		8	20	5	10	4	4	3	5

(14)入院状況(人数は延人数を集計)

年齢	4月	5月	6月	7月	8月	9月	10月	11月	12月	1月	2月	3月	計
月初入院者数	0	0	0	0	2	0	1	1	1	2	1	0	8
新規入院者数	0	1	1	2	2	1	0	1	1	0	0	4	13
入院中死亡者数	0	0	0	0	1	0	0	1	0	1	0	1	4
長期入院者数	0	0	0	0	2	0	0	0	0	0	1	0	3
退院者数	0	1	1	0	1	0	0	0	0	0	0	1	4
月末入院者数	0	0	0	2	0	1	1	1	2	1	0	2	10
延入院日数	0	21	12	18	88	20	31	27	57	40	4	31	349
1人当たり平均	0	21	12	9	22	20	31	13.5	28.5	20	4	7.7	26.8
入院対象者													
男	5												
女	6												
計	11												

(15)疾病状況

	認知症	脳血管性障害	肝臓疾患	ペリスplカ	糖尿病	整形外科的疾患	眼疾患	耳鼻疾患	皮膚疾患	脳性麻痺	胃ろう・経鼻経管	経鼻経管	パーキンソン病	計
男	7	5	0	0	0	0	0	1	1	1	0	0	0	15
女	28	14	1	3	5	1	1	1	2	1	1	2	1	61
計	35	19	1	3	5	1	1	2	3	2	1	2	1	76

(16)診療状況

診療科目	月別												計
	4月	5月	6月	7月	8月	9月	10月	11月	12月	1月	2月	3月	
内科	137	104	124	150	88	137	106	123	129	109	91	236	1,534
下段ショート	0	0	0	0	0	0	0	0	0	0	0	0	0
神経科	23	27	26	27	28	26	30	26	45	25	28	30	341
脳外科	0	0	0	0	0	0	0	0	0	0	0	0	0
リハビリ科	7	8	7	6	8	8	10	5	4	4	1	0	68
整形(形成)外科	3	5	6	5	3	1	0	1	2	0	1	0	27
消化器科	0	1	0	1	0	0	0	0	1	0	0	0	3
循環器科	2	1	1	0	0	3	0	0	0	0	0	4	11
歯科	1	0	0	1	0	1	0	0	0	1	0	0	4
耳鼻科	0	2	0	1	1	1	0	0	0	0	0	1	6
眼科	0	5	3	1	0	2	1	1	1	0	2	0	16
泌尿器科	1	0	0	0	0	0	0	0	0	0	0	2	3
外科	0	0	0	0	0	0	0	0	0	0	0	0	0
神経内科	0	0	0	0	0	0	0	0	0	0	0	0	0
皮膚科	4	7	9	3	3	2	2	1	2	0	1	0	34
婦人科	0	0	0	0	0	0	0	0	0	0	0	0	0
計	178	160	176	195	131	181	149	157	184	139	124	273	2,047

(17) 栄養管理状況

① 月別栄養摂取量

区分		エネルギー(kcal)	蛋白質(g)	脂肪(g)
月別	4月	1,630	60.5	43.0
	5月	1,607	59.8	40.5
	6月	1,646	61.1	43.8
	7月	1,616	60.7	39.9
	8月	1,612	59.7	42.0
	9月	1,623	60.8	41.0
	10月	1,656	59.6	43.5
	11月	1,635	60.2	42.6
	12月	1,621	59.8	41.7
	1月	1,623	59.8	41.6
	2月	1,623	59.8	40.4
	3月	1,628	59.3	42.1
平均		1,627	60.1	42.0

② 年齢構成別荷重平均食事摂取基準

年齢	区分		1人1日あたりの給与栄養所要量			給与栄養所要量 合計		
	人員		エネルギー(kcal)	蛋白質(g)	脂肪(%)	エネルギー(kcal)	蛋白質(g)	脂肪(%)
	性別	人						
70歳～	男	11	1,850	60.0	25.0	20,350	660.0	25.0
	女	33	1,500	50.0	25.0	49,500	1,650.0	25.0
計	男	11				20,350	660.0	25.0
	女	35				49,500	1,650.0	25.0
1人1日 男女別平均(荷重平均栄養必要量)					男	1,850	60.0	25.0
					女	1,500	50.0	25.0
1人1日 平均(荷重平均栄養必要量)						1,675	55.0	25.0

③ 食事状況

主食		人数	副食		人数	特別食		人数
米飯		7	常食		7	糖尿病食		4
軟飯		5	きざみ食		8	貧血食		2
粥	全粥	20	超きざみ食		7	腎臓病食		1
	そふと	10	ミキサー食		9			
			そふと食		11			
			経管栄養		4			
計		42	計		46	計		7

④特別献立表

端午の節句(5月)	母の日(5月)	父の日(6月)	七夕(7月)
ちらし寿司 わらびの白和え 味噌かんぷら みかん缶 甘酒	かにピラフ 春野菜シチュー 竹の子の炒り煮 いちご	枝豆ご飯 かき揚げ(ムキエビ・みつ葉・ 玉ねぎ・人参) ポテトサラダ(マスタード入り) ほうれん草のわさび和え メロン	七夕そうめん 卵豆腐の野菜あんかけ ぶどうゼリー 水ようかん
お盆(8月)	敬老祝賀会(9月)	秋彼岸(9月)	クリスマス(12月)
五目ご飯 天ぶら(精進揚げ) ほうれん草のくるみ白和え 桜大根漬 冬瓜の塩味豚汁 ミルク饅頭	赤飯 鶏のから揚げ・かにシューマイ 里芋の梅マヨネーズ和え 長なす漬 なし すまし汁(わかめ・みつ葉・て まり麩)	三色おはぎ さんま煮つけ 土佐酢和え うすくず汁	かにピラフ 南瓜コロッケ 白菜とムキエビのシーザー サラダ フルーツのヨーグルト和え ゼリー・玄米抹茶
年越し(12月)	おせち料理(1月)	節分(2月)	ひな祭り(3月)
天ぶらそば 茶わん蒸し 小松菜のなめ茸和え みかん	ゆかりご飯 おせち盛り合わせ ブリの照り焼き かにシューマイ・黒花豆 伊達巻・春菊のお浸し 芋きんとん・かぶとゆずの漬物 こづゆ 牛乳 紅白ようかん	ゆかりご飯 いわしのゆず味噌煮 茶碗蒸し 小松菜の磯香和え 白いんげんの煮豆 きなこのブラマンジェ 緑茶	散らし寿司 里芋の銀あんかけ みつ葉の酢味噌和え いちごゼリー 和菓子・緑茶
春彼岸(3月)			
五目ご飯 かき揚げ(ムキエビ・みつ葉・ 玉ねぎ・人参) みつ葉のポン酢醤油和え たくあん いちご			
毎月 三色おはぎ その他 各種行事食の対応有り			

(18)短期入所生活介護事業の状況(空床利用含む)

	人 数(実人数)			日 数			利用率
	男	女	計	男	女	計	
4月	2	7	9	4	33	37	61.6%
5月	2	5	7	5	44	49	79.0%
6月	2	6	8	4	31	35	58.3%
7月	3	7	10	6	28	34	54.8%
8月	1	8	9	3	19	22	35.4%
9月	1	11	12	1	42	43	71.6%
10月	1	10	11	5	33	38	61.2%
11月	0	16	16	0	42	42	70.0%
12月	1	16	17	5	43	48	77.4%
1月	1	9	10	14	43	57	91.9%
2月	1	7	8	23	47	70	125.0%
3月	0	5	5	0	24	24	38.7%
合計	15	107	122	70	429	499	68.7%

(19)星ヶ丘ホーム研修・実習受け入れ状況

	団体・学校の名称	人数
		0

(20)苦情状況

	4月	5月	6月	7月	8月	9月	10月	11月	12月	1月	2月	3月	計
本人	0	0	0	1	0	0	1	1	0	0	0	1	4
家族他	0	0	0	0	0	0	0	0	0	0	0	0	0

(21)事故・ヒヤリハット状況

	4月	5月	6月	7月	8月	9月	10月	11月	12月	1月	2月	3月	計
事故件数	0	1	3	1	0	1	2	1	5	1	4	4	23
ヒヤリハット	1	6	7	15	5	4	2	1	1	2	0	0	44

(22)星ヶ丘ホーム行事実施状況

実施月	内容
4月	お花見ドライブ
5月	ふるさとツアーズ懇親公演会(余興)
8月	亀まつり見学 夏まつり
9月	敬老会 秋彼岸法要
10月	紅葉ドライブ
11月	紅葉ドライブ 文化祭 朗一朗一倶楽部懇親公演会(余興)
12月	クリスマス会
1月	新年会
3月	お楽しみ会 春彼岸法要

(23)星ヶ丘ホームボランティア来園状況

①定期

活動内容(活動日)	個人・団体名	述べ人数
裁縫(第1・3木曜)	片平地区ボランティア連絡協議会	41
生け花(第3木曜)	個人ボランティア	6
語り部	郡山かたれやまんばの会	35
園芸(4月~10月)	個人ボランティア	5

②不定期

活動月	行事名等	個人・団体名	人数
4月	お花見ドライブ	片平地区ボランティア連絡協議会	6
5月	余興	ふるさとツアーズ(東京都小金井市)	20
7月	ちぎり絵	喜久田ちぎり絵クラブ	6
8月	夏祭り	あさか開成高等学校 iキャリア医療福祉専門学校	17
		ボラリス保健看護学院 片平地区ボランティア連絡協議会	
		星ヶ丘保育園	
9月	敬老会	あさか開成高等学校 尚志高等学校	8
		片平地区ボランティア連絡協議会	
11月	紅葉ドライブ	片平地区ボランティア連絡協議会	3
	余興	朗一朗一倶楽部	20
	余暇	郡山東高等学校	4
12月	クリスマス会	星ヶ丘保育園 片平地区ボランティア連絡協議会	10
1月	新年会	あさか開成高等学校 須賀川高等学校 郡山高等学校	16
		片平地区ボランティア連絡協議会 逢瀬ひよっとこ愛好会	
3月	お楽しみ会	しゃりてん 千葉様(お寿司)	3
		atelier Ra.K II 坂上様(美容師)	
		こころ針灸整骨院 村田様(マッサージ)	

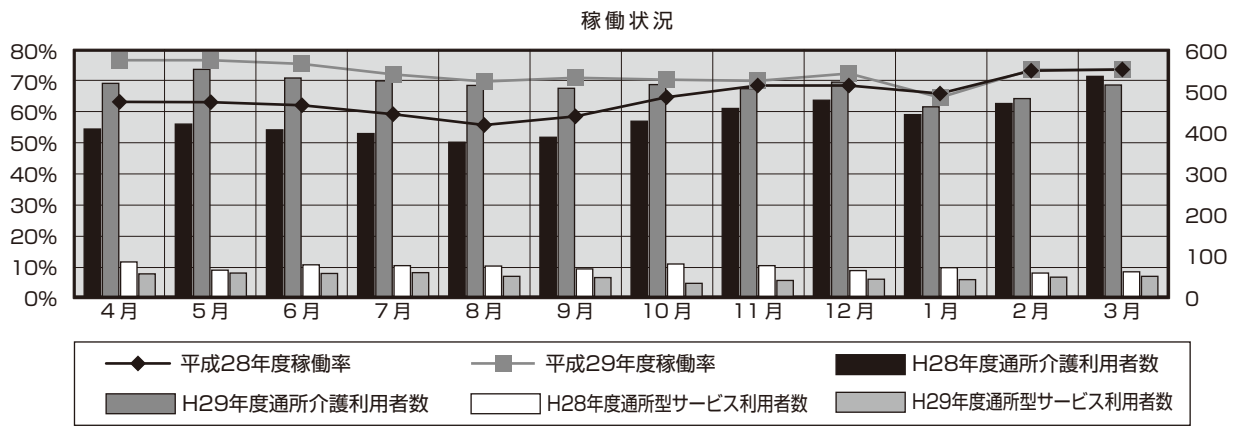
星ヶ丘デイサービスセンター利用状況

(1) 利用状況<通所介護事業・介護予防通所介護事業>

上段…平成28年度 下段…平成29年度

	4月	5月	6月	7月	8月	9月	10月	11月	12月	1月	2月	3月	平均(合計)	平均人数
稼働率	63.2%	63.1%	62.1%	59.2%	55.7%	58.5%	64.7%	68.5%	68.5%	65.9%	73.3%	73.7%	64.7%	19.4
	76.7%	76.7%	75.5%	72.1%	69.8%	71.0%	70.4%	70.0%	72.4%	64.6%	73.6%	73.6%	72.2%	21.7
通所介護利用者数	408	420	406	397	376	388	427	458	478	443	470	536	5214	435
	519	553	532	525	514	507	516	506	522	462	482	515	6153	513
通所型サービス利用者数	85	65	78	76	75	68	80	76	64	71	58	61	857	71
	56	58	57	59	50	47	33	40	43	42	48	50	583	49

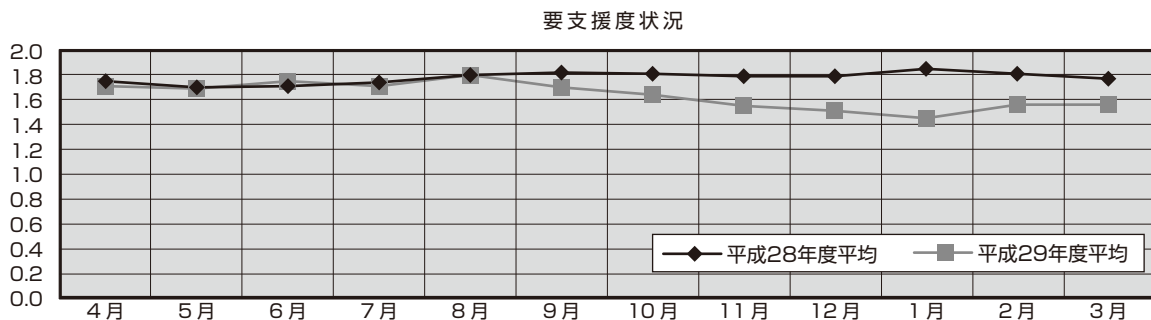
※ 定員30名



(2) 利用者要支援度<通所型サービス>(延べ人数)

上段…平成28年度 下段…平成29年度

	4月	5月	6月	7月	8月	9月	10月	11月	12月	1月	2月	3月	
要支援1	21	19	23	20	15	12	15	16	13	11	11	14	
	16	18	14	17	10	14	12	18	21	23	21	22	
要支援2	64	46	55	56	60	56	65	60	51	60	47	47	
	40	40	43	42	40	33	21	22	22	19	27	28	
H28年度平均	1.75	1.70	1.71	1.74	1.80	1.82	1.81	1.79	1.79	1.85	1.81	1.77	1.78
H29年度平均	1.71	1.69	1.75	1.71	1.80	1.70	1.64	1.55	1.51	1.45	1.56	1.56	1.64

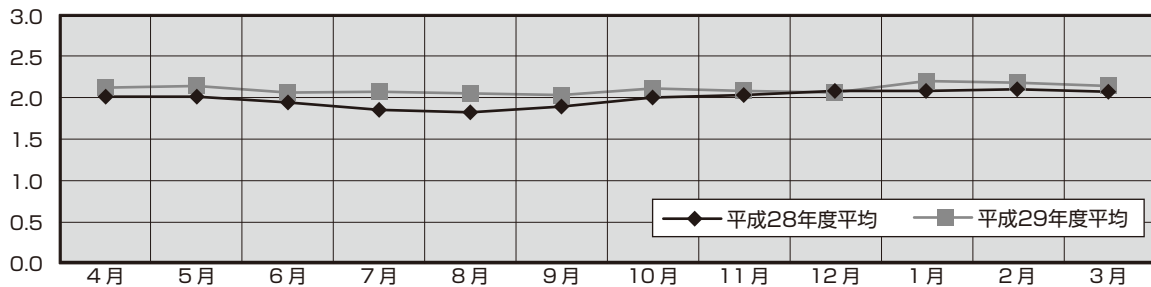


(3)利用者要介護度<通所介護事業>(延べ人数)

上段…平成28年度 下段…平成29年度

	4月	5月	6月	7月	8月	9月	10月	11月	12月	1月	2月	3月	
要介護Ⅰ	158	159	167	175	176	154	164	156	162	145	149	177	
	170	184	183	175	182	174	178	187	211	186	198	215	
要介護Ⅱ	122	139	127	121	112	145	147	178	178	164	176	211	
	197	198	203	215	199	213	180	164	136	98	102	117	
要介護Ⅲ	95	93	79	75	70	71	84	94	94	101	104	97	
	93	99	85	68	69	61	96	95	116	86	86	83	
要介護Ⅳ	32	36	29	23	14	13	15	16	23	21	29	37	
	38	54	53	58	53	51	48	50	50	85	90	95	
要介護Ⅴ	1	0	4	3	4	5	17	14	21	12	12	14	
	21	18	8	9	11	8	14	10	9	7	6	5	
H28年度平均	2.01	2.01	1.94	1.85	1.82	1.89	2.00	2.03	2.08	2.08	2.10	2.07	1.99
H29年度平均	2.12	2.14	2.06	2.07	2.05	2.03	2.11	2.08	2.06	2.20	2.18	2.14	2.10

要介護度状況



(4)苦情報告について

上段…平成28年度 下段…平成29年度

	4月	5月	6月	7月	8月	9月	10月	11月	12月	1月	2月	3月	合計
苦情件数	1	0	0	0	0	0	0	0	1	0	0	0	2
	0	0	0	0	0	0	0	0	0	0	0	0	0

(5)事故報告について

上段…平成28年度 下段…平成29年度

	4月	5月	6月	7月	8月	9月	10月	11月	12月	1月	2月	3月	合計
事故件数	0	0	0	0	0	0	0	0	0	0	0	1	1
	2	1	0	0	0	0	0	0	1	1	0	1	6
ヒヤリ・ハット	0	1	0	2	0	0	1	0	3	1	2	1	11
	0	3	2	15	7	4	5	4	2	1	1	3	47

(6)行事実施状況

	行事名			
	季節行事	定例行事		
4月	お花見ドライブ	誕生会・音楽療法	お楽しみ入浴	お菓子バイキング
5月	わらびもち作り	誕生会・音楽療法	お楽しみ入浴	お菓子バイキング
6月	買い物ツアー	誕生会・音楽療法	お楽しみ入浴	お菓子バイキング
7月	納涼会	誕生会・音楽療法	お楽しみ入浴	お菓子バイキング
8月	暑気払い	誕生会・音楽療法	お楽しみ入浴	お菓子バイキング
9月	敬老祝賀会	誕生会・音楽療法	お楽しみ入浴	お菓子バイキング
10月	紅葉ドライブ	誕生会・音楽療法	お楽しみ入浴	お菓子バイキング
11月	文化祭	誕生会・音楽療法	お楽しみ入浴	お菓子バイキング
12月	クリスマス忘年会	誕生会・音楽療法	お楽しみ入浴	お菓子バイキング
1月	ご当地鍋紀行	誕生会・音楽療法	お楽しみ入浴	お菓子バイキング
2月	想いを込めてバレンタイン	誕生会・音楽療法	お楽しみ入浴	お菓子バイキング
3月	ひなまつり会	誕生会・音楽療法	お楽しみ入浴	お菓子バイキング

(7)ボランティア受入状況

	個人・団体名
4月	片平ボランティア様 斉藤しのお様
6月	斉藤しのお様
7月	小山田大正琴クラブ様
8月	斉藤しのお様
9月	片平ラブリーフラクラブ様
	三味線藤本流秀建会様
	クローバー三人の会様
	近森歌謡ボランティア会様
	マルショウクラブボランティア様
	ひまわり会様
10月	斉藤しのお様
11月	郡山落語愛好会様 花しづく様
12月	斉藤しのお様
3月	斉藤しのお様

(8)実習・視察受入状況

	団体・学校の名称	人数
6月	ボラリス保健看護学院	2名
7月	ボラリス保健看護学院	2名
10月	ボラリス保健看護学院	2名

星ヶ丘ホームヘルプサービスセンター利用状況

(1) 月別利用状況(訪問介護)

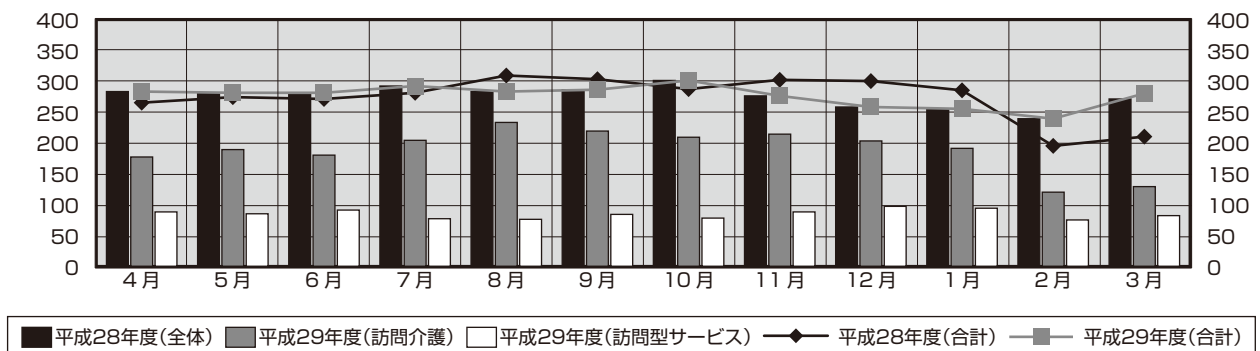
上段…平成28年度 下段…平成29年度

		4月	5月	6月	7月	8月	9月	10月	11月	12月	1月	2月	3月	合計
利用者数	男	2	2	1	1	1	1	1	1	1	3	3	3	20
		3	3	2	2	2	3	3	3	3	3	3	3	33
	女	16	17	18	19	19	19	18	17	15	14	15	14	201
		14	14	14	15	15	16	16	15	14	15	15	15	178
合計	18	19	19	20	20	20	19	18	16	17	18	17	221	
	17	17	16	17	17	19	19	18	17	18	18	18	211	
身体介護	件数	117	111	103	98	109	110	108	92	93	91	84	94	1210
		95	102	96	104	134	129	110	107	95	96	29	29	1126
生活援助	件数	87	91	102	114	95	101	106	99	83	85	80	82	1125
		78	82	80	85	82	73	83	89	93	79	75	83	982
身体生活	件数	4	4	5	4	5	4	4	5	4	5	4	5	53
		4	5	4	15	17	17	16	18	15	16	16	17	160
合計	件数	208	206	210	216	209	215	218	196	180	181	168	181	2388
		177	189	180	204	233	219	209	214	203	191	120	129	2268

(2) 月別利用状況(訪問型サービス)

上段…平成28年度 下段…平成29年度

		4月	5月	6月	7月	8月	9月	10月	11月	12月	1月	2月	3月	合計
利用者数	男	2	2	2	2	2	2	2	3	3	2	2	2	26
		2	2	2	2	2	2	3	3	3	3	3	3	30
	女	10	11	10	11	12	11	11	12	11	12	13	14	138
		14	14	13	12	12	13	13	13	13	13	12	12	153
合計	12	13	12	13	14	13	13	15	14	14	15	16	164	
	16	16	15	14	14	15	16	16	16	16	15	15	183	
訪問型Ⅰ	件数	40	36	38	41	42	39	53	48	34	36	31	48	486
		40	38	40	40	41	36	35	44	37	34	33	42	460
訪問型Ⅱ	件数	9	13	8	9	8	9	8	8	18	16	19	27	152
		23	27	26	25	25	26	25	25	34	36	22	24	318
訪問型Ⅲ	件数	26	26	25	26	24	23	22	24	26	22	21	24	289
		25	20	25	12	10	22	18	19	26	24	20	15	236
合計	件数	75	75	71	76	74	71	83	80	78	74	71	99	927
		88	85	91	77	76	84	78	88	97	94	75	81	1014

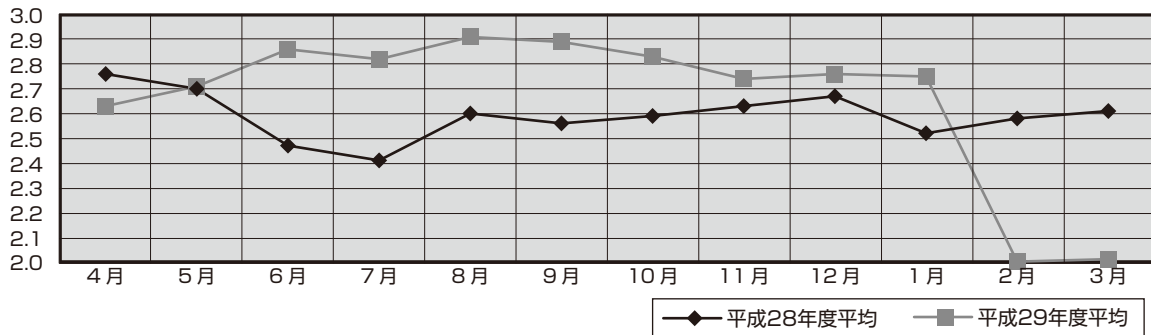


(3)要介護度別利用状況

上段…平成28年度 下段…平成29年度

	4月	5月	6月	7月	8月	9月	10月	11月	12月	1月	2月	3月	
要介護 1	77	74	89	93	64	71	69	57	50	60	52	54	
	51	51	40	50	57	50	41	46	42	42	43	47	
要介護 2	18	22	21	26	44	42	44	43	45	40	39	44	
	40	39	37	39	32	37	46	59	61	55	54	56	
要介護 3	13	12	13	13	12	13	13	12	0	0	4	2	
	9	13	11	12	19	18	19	14	4	3	3	4	
要介護 4	78	88	87	84	89	89	92	84	85	76	73	81	
	77	86	92	103	125	114	94	95	96	91	20	22	
要介護 5	22	10	0	0	0	0	0	0	0	0	0	0	
	0	0	0	0	0	0	0	0	0	0	0	0	
H28年度平均	2.76	2.70	2.47	2.41	2.60	2.56	2.59	2.63	2.67	2.52	2.58	2.61	2.59
H29年度平均	2.63	2.71	2.86	2.82	2.91	2.89	2.83	2.74	2.76	2.75	2.00	2.01	2.65

要介護度状況

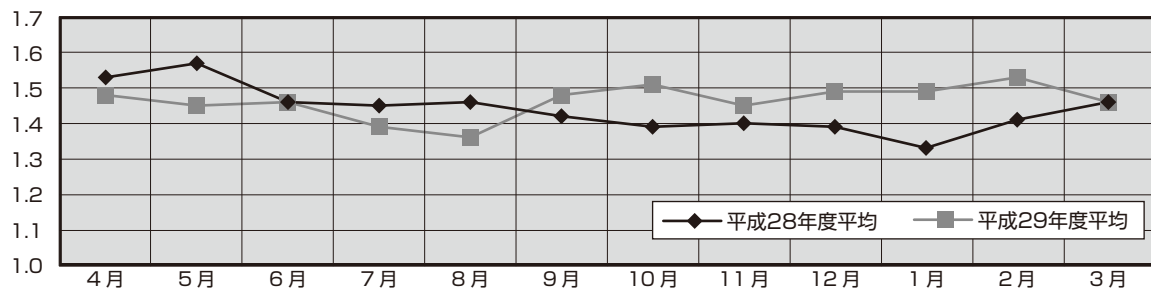


(4)要支援度別利用状況

上段…平成28年度 下段…平成29年度

	4月	5月	6月	7月	8月	9月	10月	11月	12月	1月	2月	3月	
要支援 1	30	32	38	42	40	41	51	48	47	48	42	48	
	46	47	49	47	49	44	38	48	49	48	35	44	
要支援 2	35	43	33	34	34	30	32	32	30	24	29	42	
	42	38	42	30	27	40	40	40	48	46	40	37	
H28年度平均	1.53	1.57	1.46	1.45	1.46	1.42	1.39	1.40	1.39	1.33	1.41	1.46	1.44
H29年度平均	1.48	1.45	1.46	1.39	1.36	1.48	1.51	1.45	1.49	1.49	1.53	1.46	1.46

要支援度状況



(5)年齢別利用状況(訪問型サービス含む)

上段…平成28年度 下段…平成29年度

年齢	～64歳	65～69歳	70～74歳	75～79歳	80～84歳	85～89歳	90～94歳	95～99歳	100～歳
利用者	0	2	2	6	7	7	4	4	1
	0	3	3	6	9	3	5	2	2

(6)地域別活動状況(訪問型サービス含む)

上段…平成28年度 下段…平成29年度

地域	片平町	喜久田町	熱海町	逢瀬町	富田町	大槻町	開成	菜根
利用者	22	10	1	0	0	0	0	0
	19	9	2	1	1	1	0	0

(7)苦情報告

上段…平成28年度 下段…平成29年度

	4月	5月	6月	7月	8月	9月	10月	11月	12月	1月	2月	3月	合計
苦情	0	0	0	1	0	0	0	0	1	0	1	0	3
	0	0	0	0	0	0	1	0	0	0	1	1	3

(8)事故報告

上段…平成28年度 下段…平成29年度

	4月	5月	6月	7月	8月	9月	10月	11月	12月	1月	2月	3月	合計
事故	0	1	0	0	0	1	0	0	0	0	0	2	4
	0	3	1	1	0	0	2	2	0	0	1	2	12
ヒヤリ・ハット	0	2	0	1	0	0	1	1	0	0	0	1	6
	3	2	2	0	2	4	8	5	2	1	1	7	37

(9)実習受入状況

月	団体名称	人数
6月19日	ボラリス保健看護学院	2
7月12日	ボラリス保健看護学院	2
9月28日	ボラリス保健看護学院	2
2月19日	国際医療看護福祉大学校	1

星ヶ丘ホームヘルプサービスセンター新規受入・初回加算状況

◎新規受入状況

上段…平成28年度 下段…平成29年度

	4月	5月	6月	7月	8月	9月	10月	11月	12月	1月	2月	3月
要支援	0	1	1	1	0	1	0	1	2	1	1	0
	0	0	0	0	1	1	0	0	0	0	0	1
要介護	3	3	0	0	0	0	0	0	1	1	0	0
	0	0	1	0	2	0	0	0	1	1	0	0
障害	1	0	1	0	0	0	0	0	0	1	0	0
	0	0	0	0	0	0	0	0	1	0	0	0

◎初回加算状況

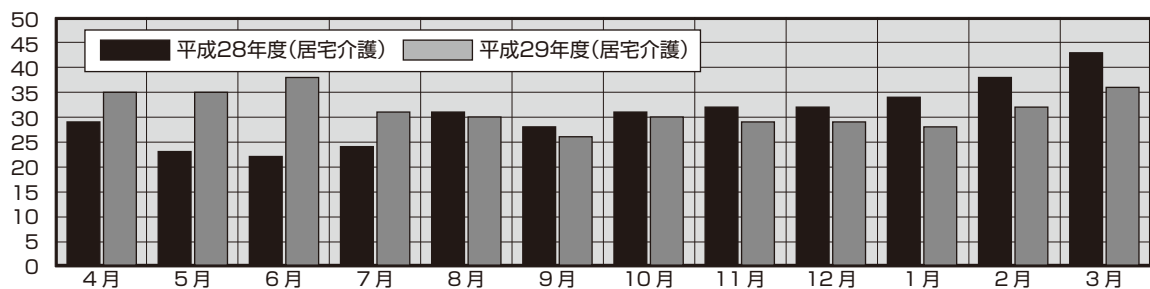
上段…平成28年度 下段…平成29年度

	4月	5月	6月	7月	8月	9月	10月	11月	12月	1月	2月	3月
要支援	0	1	1	1	1	0	1	1	0	1	1	1
	0	0	0	0	0	1	1	0	0	0	0	0
要介護	3	3	0	0	0	0	0	1	1	1	1	0
	1	0	0	0	0	2	0	0	0	1	1	0
障害	1	0	0	0	0	0	0	0	0	1	0	0
	0	0	0	0	0	0	0	0	0	0	1	0

(1)月別利用状況(居宅介護)

上段…平成28年度 下段…平成29年度

		4月	5月	6月	7月	8月	9月	10月	11月	12月	1月	2月	3月	合計
利用者数	男	4	4	4	5	4	4	4	4	4	5	5	5	52
		5	5	5	4	4	3	3	3	3	3	4	4	46
	女	1	1	1	1	1	1	1	1	1	1	1	1	12
		1	1	1	1	1	1	1	1	1	1	1	1	12
	合計	5	5	5	6	5	5	5	5	5	6	6	6	64
		6	6	6	5	5	4	4	4	4	4	5	5	58
身体介護	件数	0	0	0	0	0	0	0	0	0	0	0	0	0
		0	0	0	0	0	0	0	0	0	0	0	0	0
家事援助	件数	29	23	22	24	31	28	31	32	32	34	38	43	367
		35	35	38	31	30	26	30	29	29	28	32	36	379
通院介助	件数	0	0	0	0	0	0	0	0	0	0	0	0	0
		0	0	0	0	0	0	0	0	0	0	0	0	0
合計	件数	29	23	22	24	31	28	31	32	32	34	38	43	367
		35	35	38	31	30	26	30	29	29	28	32	36	379



(2)障害程度区分別利用状況(居宅介護)

上段…平成28年度 下段…平成29年度

	4月	5月	6月	7月	8月	9月	10月	11月	12月	1月	2月	3月
1	1	1	1	1	1	1	1	0	0	0	0	0
	0	0	0	0	0	0	0	0	0	0	0	0
2	3	3	3	4	3	3	3	4	4	4	4	4
	4	4	4	4	4	4	4	4	4	4	4	4
3	1	1	1	1	1	1	1	1	1	1	1	1
	1	1	1	0	0	0	0	0	0	0	1	1
4	0	0	0	0	0	0	0	0	0	1	1	1
	1	1	1	1	1	0	0	0	0	0	0	0
5	0	0	0	0	0	0	0	0	0	0	0	0
	0	0	0	0	0	0	0	0	0	0	0	0
6	0	0	0	0	0	0	0	0	0	0	0	0
	0	0	0	0	0	0	0	0	0	0	0	0

(3)年齢別利用状況(居宅介護)

上段…平成28年度 下段…平成29年度

年齢	～39歳	40～45歳	46～50歳	51～55歳	56～60歳	61～64歳	65～70歳	75～80歳	80～歳
利用者	0	1	2	0	0	3	0	0	0
	0	1	1	0	1	2	0	0	0

(4)地域別活動状況(居宅介護)

上段…平成28年度 下段…平成29年度

地域	赤木町	熱海町	喜久田町	緑町	桑野	方八町	希望ヶ丘
利用者	1	1	1	1	1	1	0
	1	0	1	1	1	0	1

(5)苦情報告(居宅介護)

上段…平成28年度 下段…平成29年度

	4月	5月	6月	7月	8月	9月	10月	11月	12月	1月	2月	3月	合計
苦情	0	0	0	0	0	0	0	0	0	0	0	0	0
	0	0	1	0	0	0	0	0	0	0	0	0	1

(6)事故報告(居宅介護)

上段…平成28年度 下段…平成29年度

	4月	5月	6月	7月	8月	9月	10月	11月	12月	1月	2月	3月	合計
事故	0	0	0	0	0	0	0	0	0	0	0	0	0
	0	0	0	0	0	0	0	0	0	1	0	1	2
ヒヤリ・ハット	0	0	0	0	0	0	0	0	0	0	0	0	0
	0	0	0	0	0	0	0	0	0	0	0	0	0

居宅介護支援事業所「星ヶ丘在宅介護支援センター」利用状況

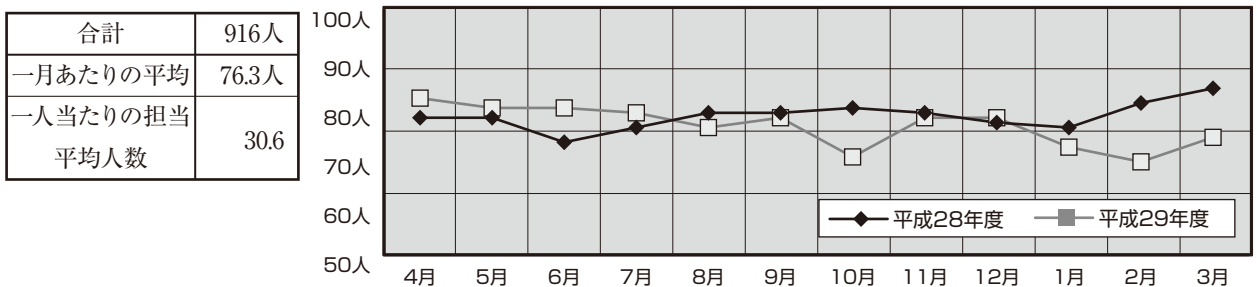
(1)月別ケアプラン作成者数

上段…平成28年度 下段…平成29年度

	4月	5月	6月	7月	8月	9月	10月	11月	12月	1月	2月	3月	合計
要支援 (経過的)	0	0	0	0	0	0	0	0	0	0	0	0	0
要介護1	29	28	30	36	36	34	36	35	34	37	39	39	413
	39	37	35	36	36	35	31	33	32	31	31	34	410
要介護2	23	25	22	21	20	23	21	20	22	21	20	20	258
	20	21	23	22	22	23	21	23	25	21	20	21	262
要介護3	13	12	11	10	12	12	12	12	11	8	11	13	137
	11	11	11	10	9	9	10	13	11	9	9	10	123
要介護4	11	11	9	9	11	10	10	11	9	9	9	11	120
	10	10	10	10	9	10	8	9	10	11	9	9	115
要介護5	2	2	1	0	0	0	1	1	1	1	2	1	12
	2	1	1	1	0	1	0	0	0	0	0	0	6

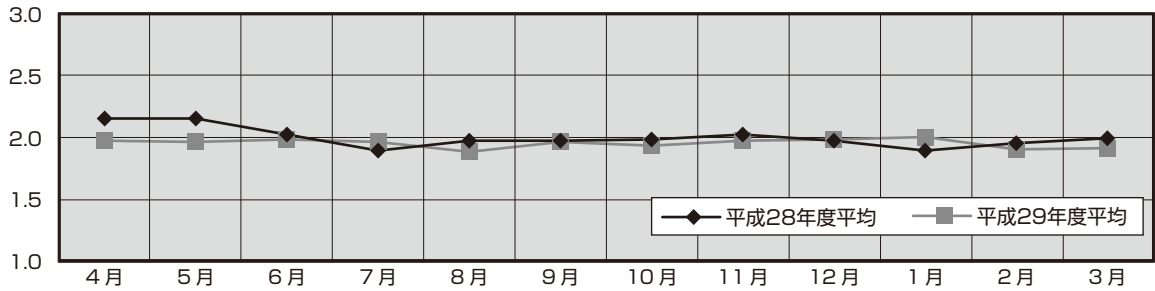
(2)月別延利用者数

	4月	5月	6月	7月	8月	9月	10月	11月	12月	1月	2月	3月	合計
平成28年度	78人	78人	73人	76人	79人	79人	80人	79人	77人	76人	81人	84人	940人
一人当たりの担当人数	31人	31人	29人	30人	32人	32人	32人	32人	31人	30人	32人	34人	376人
ケアマネ人数	2.5人	2.5人	2.5人	2.5人	2.5人	2.5人	2.5人	2.5人	2.5人	2.5人	2.5人	2.5人	
平成29年度	82人	80人	80人	79人	76人	78人	70人	78人	78人	72人	69人	74人	916人
一人当たりの担当人数	33人	32人	32人	32人	30人	31人	28人	31人	31人	29人	28人	30人	367人
ケアマネ人数	2.5人	2.5人	2.5人	2.5人	2.5人	2.5人	2.5人	2.5人	2.5人	2.5人	2.5人	2.5人	



(3)要介護度平均

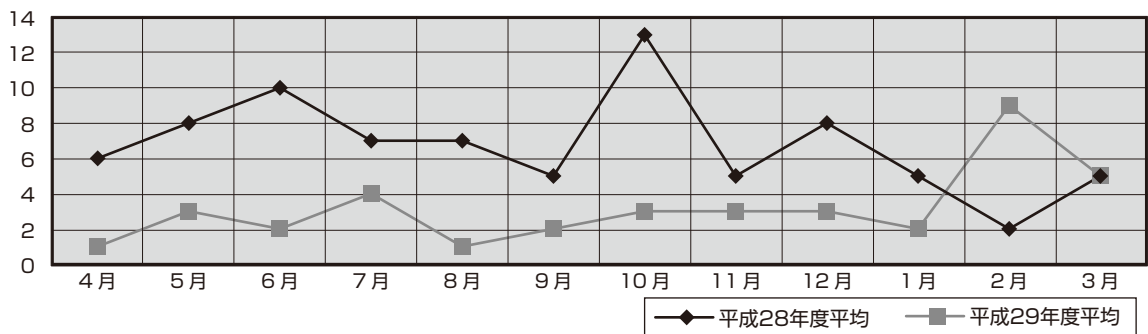
	4月	5月	6月	7月	8月	9月	10月	11月	12月	1月	2月	3月	平均
平成28年度平均	2.15	2.15	2.02	1.89	1.97	1.97	1.98	2.02	1.97	1.89	1.95	1.99	2.00
平成29年度平均	1.97	1.96	1.98	1.96	1.88	1.96	1.93	1.97	1.98	2.00	1.90	1.91	1.95



(4) 認定調査件数

上段…平成28年度 下段…平成29年度

	4月	5月	6月	7月	8月	9月	10月	11月	12月	1月	2月	3月	合計
平成28年度	6	8	10	7	7	5	13	5	8	5	2	5	81
平成29年度	1	3	2	4	1	2	3	3	3	2	9	5	38



(5) 苦情報告について

上段…平成28年度 下段…平成29年度

	4月	5月	6月	7月	8月	9月	10月	11月	12月	1月	2月	3月	合計
平成28年度	0	0	0	0	0	0	1	1	1	1	1	1	6
平成29年度	0	0	0	0	0	0	0	0	0	0	0	0	0

(6) 事故報告について

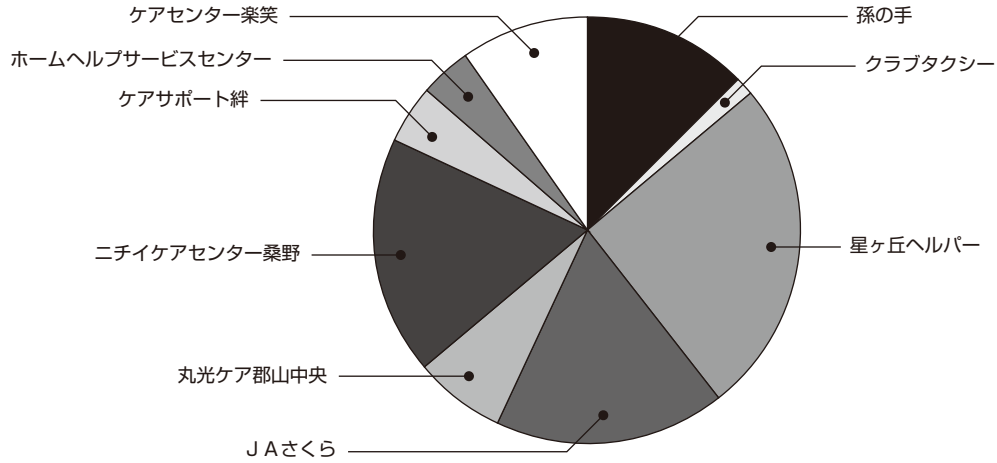
上段…平成28年度 下段…平成29年度

	4月	5月	6月	7月	8月	9月	10月	11月	12月	1月	2月	3月	合計
事故件数	0	0	0	0	0	0	1	0	0	0	0	1	2
	0	0	0	0	0	0	0	0	0	0	0	0	0
ヒヤリハット	0	0	0	0	0	0	0	0	0	0	0	0	0
	0	0	0	1	6	1	0	0	0	0	0	0	8

(7) サービス利用事業所

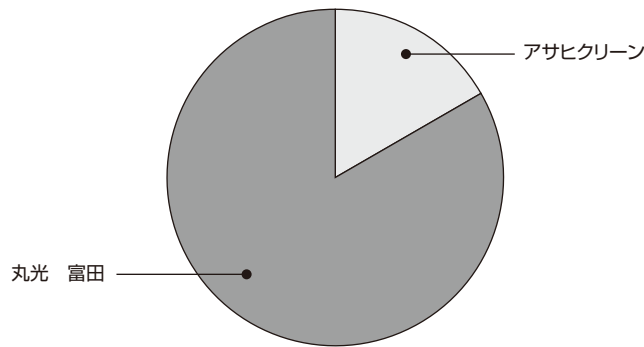
【訪問介護】

	4月	5月	6月	7月	8月	9月	10月	11月	12月	1月	2月	3月	合計
孫の手	2人	3人	2人	3人	1人	2人	1人	3人	3人	4人	3人	2人	29人
クラブタクシー	0人	0人	0人	1人	0人	0人	0人	1人	0人	1人	0人	0人	3人
星ヶ丘ヘルパー	6人	6人	5人	5人	5人	6人	1人	6人	5人	6人	4人	4人	59人
J A さくら	3人	4人	4人	4人	4人	4人	3人	2人	4人	4人	2人	2人	40人
丸光ケア郡山中央	2人	2人	2人	2人	1人	1人	1人	1人	1人	1人	1人	1人	16人
ニチイケアセンター-桑野	3人	4人	4人	4人	4人	4人	3人	4人	4人	3人	3人	2人	42人
ケアサポート絆	0人	0人	0人	0人	0人	0人	0人	2人	2人	2人	2人	2人	10人
ホームヘルプサービスセンター	0人	0人	0人	1人	1人	1人	1人	1人	1人	1人	1人	1人	9人
ケアセンター楽笑	3人	3人	2人	1人	0人	2人	2人	2人	2人	1人	2人	2人	22人



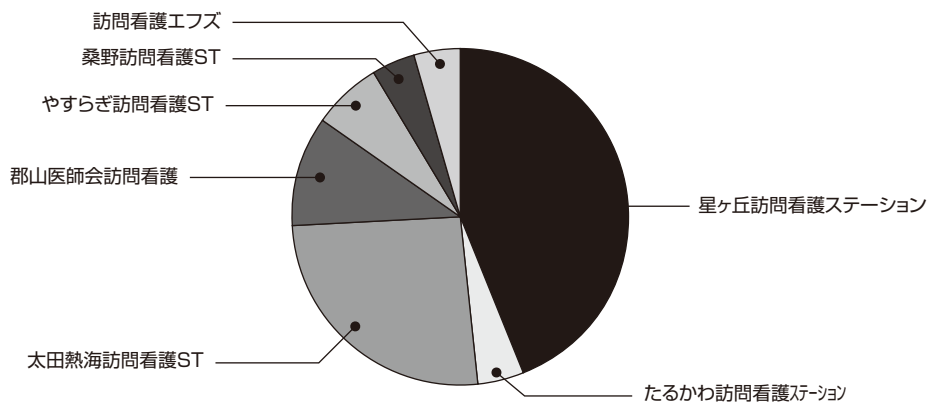
【訪問入浴】

	4月	5月	6月	7月	8月	9月	10月	11月	12月	1月	2月	3月	合計
アサヒクリーン	0人	1人	1人	1人	0人	0人	0人	0人	0人	0人	0人	1人	4人
丸光 富田	2人	2人	2人	2人	2人	2人	2人	2人	1人	1人	1人	1人	20人



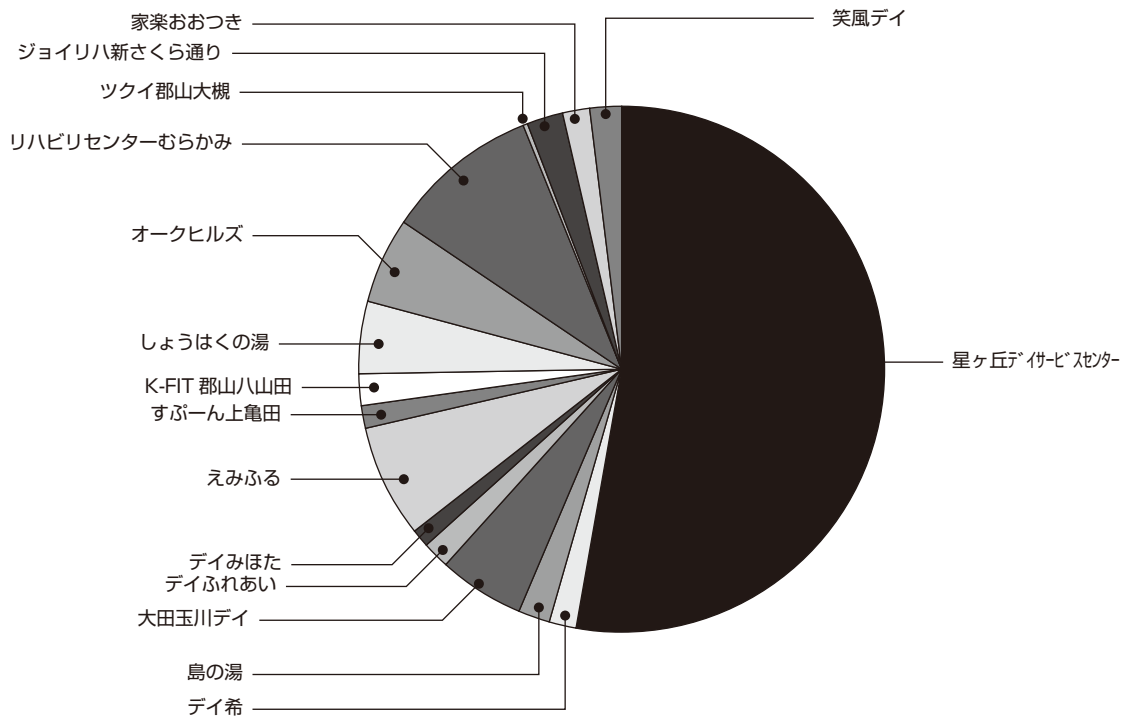
【訪問看護】

	4月	5月	6月	7月	8月	9月	10月	11月	12月	1月	2月	3月	合計
星ヶ丘訪問看護ステーション	3人	3人	3人	3人	4人	3人	3人	5人	4人	4人	4人	2人	41人
たるかわ訪問看護ステーション	0人	0人	1人	1人	1人	1人	0人	0人	0人	0人	0人	0人	4人
太田熱海訪問看護ST	3人	3人	1人	2人	2人	2人	1人	2人	2人	2人	2人	2人	24人
郡山医師会訪問看護	0人	0人	1人	1人	1人	1人	1人	1人	1人	1人	1人	1人	10人
やすらぎ訪問看護ST	1人	1人	2人	2人	0人	0人	0人	0人	0人	0人	0人	0人	6人
桑野訪問看護ST	0人	0人	0人	0人	0人	0人	0人	0人	1人	1人	1人	1人	4人
訪問看護エフズ	0人	0人	0人	0人	0人	0人	0人	0人	0人	1人	1人	2人	4人



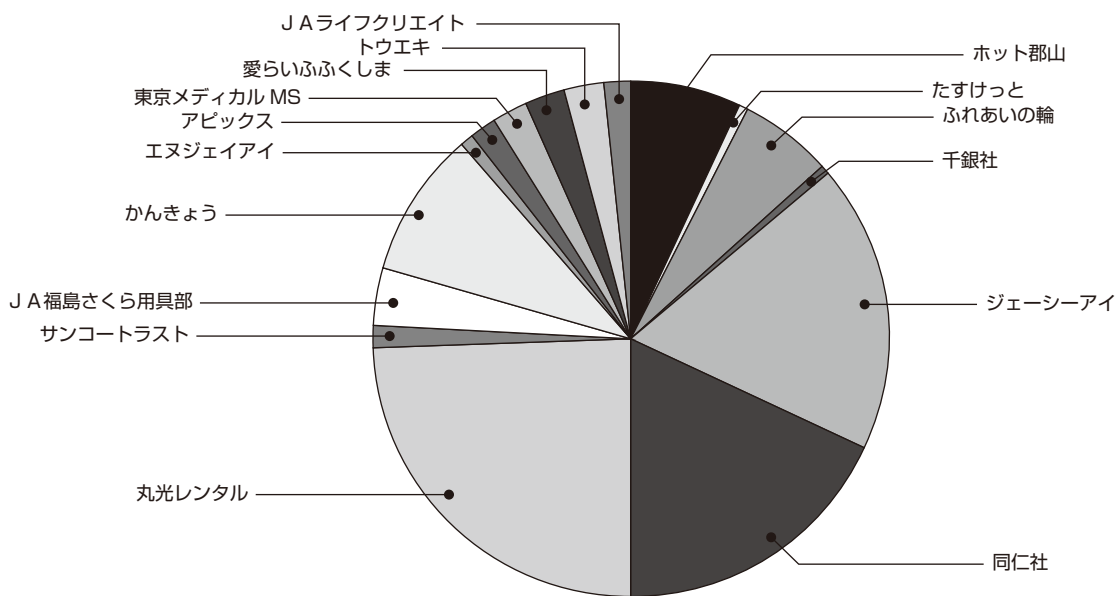
【通所介護】

	4月	5月	6月	7月	8月	9月	10月	11月	12月	1月	2月	3月	合計
星ヶ丘デイサービスセンター	32人	30人	32人	31人	29人	31人	29人	31人	31人	28人	27人	26人	357人
デイ希	1人	1人	1人	1人	0人	1人	1人	1人	1人	1人	1人	1人	11人
島の湯	1人	1人	1人	1人	1人	1人	1人	1人	1人	1人	1人	1人	12人
太田玉川デイ	3人	3人	3人	3人	3人	3人	3人	3人	3人	3人	3人	3人	36人
デイふれあい	1人	1人	1人	1人	1人	1人	1人	1人	1人	1人	1人	1人	12人
デイみほた	1人	1人	1人	1人	1人	1人	0人	0人	0人	0人	0人	0人	6人
えみふる	4人	4人	4人	4人	4人	4人	4人	4人	4人	4人	4人	4人	48人
すぶーん上亀田	1人	1人	1人	1人	0人	0人	0人	1人	1人	1人	1人	1人	9人
K-FIT郡山八山田	1人	1人	1人	1人	1人	1人	1人	1人	1人	1人	1人	1人	12人
しょうはくの湯	2人	2人	2人	2人	2人	2人	3人	3人	3人	2人	3人	4人	30人
オークヒルズ	3人	3人	3人	4人	4人	3人	3人	3人	2人	3人	3人	3人	37人
リハビリセンターむらかみ	6人	6人	6人	6人	6人	5人	4人	5人	5人	4人	5人	5人	63人
ツクイ郡山大概	0人	0人	0人	0人	0人	0人	0人	0人	0人	0人	0人	1人	1人
ジョイリハ新さくら通り	3人	2人	2人	2人	1人	1人	1人	0人	1人	1人	1人	1人	16人
家楽おおつき	0人	0人	1人	1人	1人	1人	1人	1人	1人	1人	1人	1人	10人
笑風デイ	1人	2人	2人	1人	1人	1人	1人	1人	1人	1人	1人	0人	13人



【福祉用具】

	4月	5月	6月	7月	8月	9月	10月	11月	12月	1月	2月	3月	合計
ホ ッ ト 郡 山	4人	3人	3人	3人	3人	3人	2人	3人	3人	3人	2人	2人	34人
た す け っ と	1人	1人	1人	0人	0人	0人	0人	0人	0人	0人	0人	0人	3人
ふ れ あ い の 輪	3人	3人	2人	2人	2人	2人	2人	3人	2人	2人	2人	3人	28人
千 銀 社	1人	0人	0人	0人	1人	0人	0人	1人	0人	0人	0人	0人	3人
ジ ー シ ー アイ	9人	8人	7人	7人	7人	7人	6人	8人	8人	7人	7人	7人	88人
同 仁 社	6人	7人	8人	9人	8人	8人	7人	8人	7人	7人	6人	6人	87人
丸 光 レンタル	11人	11人	11人	10人	10人	10人	9人	10人	10人	9人	9人	9人	119人
サンコートラスト	1人	1人	1人	1人	1人	1人	0人	0人	0人	1人	0人	0人	7人
J A 福 島 さ くら 用 具 部	2人	2人	2人	2人	2人	2人	2人	2人	1人	0人	0人	0人	17人
か ん き ょ う	3人	4人	4人	4人	3人	4人	5人	4人	4人	1人	4人	4人	44人
エヌジェイアイ	1人	1人	1人	1人	0人	0人	0人	0人	0人	0人	0人	0人	4人
ア ピ ッ ク ス	0人	0人	1人	1人	1人	0人	1人	1人	1人	1人	1人	1人	9人
東京メディカルMS	1人	1人	1人	1人	1人	1人	1人	1人	1人	1人	0人	0人	10人
愛らいふふくしま	1人	1人	1人	1人	1人	1人	1人	1人	1人	1人	1人	1人	12人
ト ウ エ キ	1人	1人	1人	1人	1人	1人	1人	1人	1人	1人	1人	1人	12人
J A ラ イ フ ク リ エ イ ト	0人	0人	0人	0人	0人	0人	0人	0人	1人	3人	2人	2人	8人

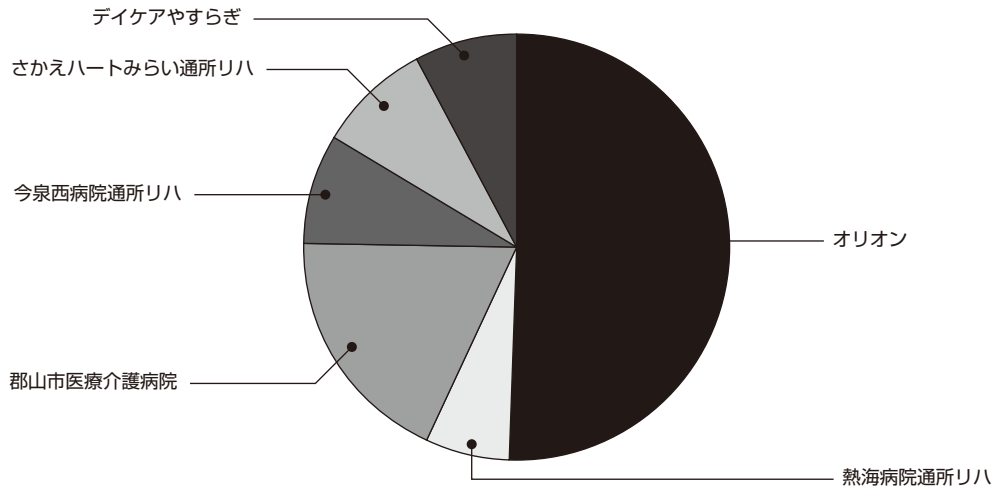


【訪問リハビリ】

	4月	5月	6月	7月	8月	9月	10月	11月	12月	1月	2月	3月	合計
太田熱海病院	1人	1人	0人	0人	0人	0人	0人	0人	0人	0人	0人	0人	2人
安積整形外科	0人	0人	1人	1人	1人	1人	1人	1人	1人	1人	1人	1人	10人

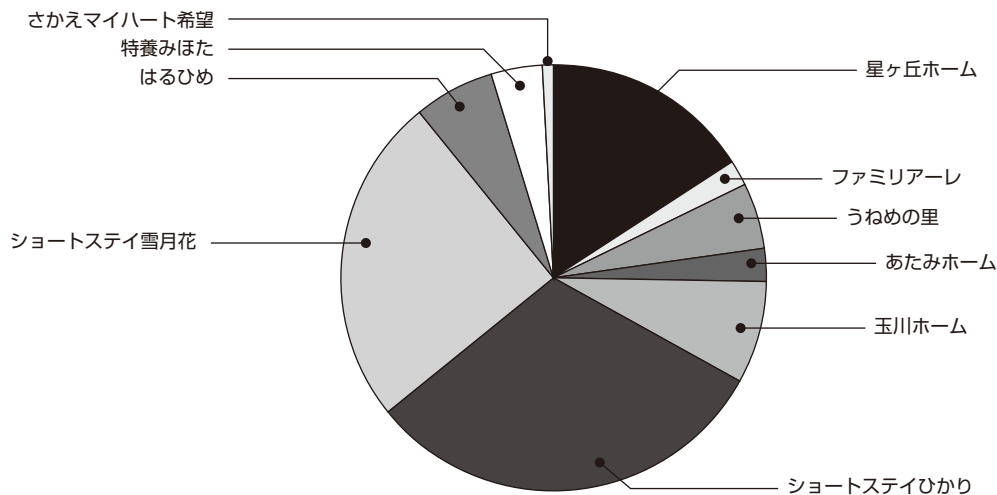
【通所リハビリ】

	4月	5月	6月	7月	8月	9月	10月	11月	12月	1月	2月	3月	合計
オリオン	8人	7人	8人	6人	5人	5人	5人	6人	6人	6人	5人	5人	72人
熱海病院通所リハ	0人	0人	0人	0人	0人	0人	0人	2人	2人	1人	1人	3人	9人
郡山市医療介護病院	2人	2人	2人	2人	2人	2人	2人	2人	3人	3人	3人	1人	26人
今泉西病院通所リハ	1人	1人	1人	1人	1人	1人	1人	1人	1人	1人	1人	1人	12人
さかえハートみらい通所リハ	1人	1人	1人	1人	1人	1人	1人	1人	1人	1人	1人	1人	12人
デイケアやすらぎ	1人	1人	1人	1人	1人	1人	0人	1人	1人	1人	1人	1人	11人



【短期入所生活介護】

	4月	5月	6月	7月	8月	9月	10月	11月	12月	1月	2月	3月	合計
星ヶ丘ホーム	2人	3人	3人	2人	1人	3人	2人	2人	3人	2人	1人	1人	25人
ファミリーアール	0人	0人	0人	0人	0人	0人	0人	0人	1人	0人	0人	2人	3人
うねめの里	2人	1人	2人	1人	2人	0人	0人	0人	0人	0人	0人	0人	8人
あたまホーム	0人	1人	1人	1人	0人	1人	0人	0人	0人	0人	0人	0人	4人
玉川ホーム	1人	1人	1人	1人	1人	1人	1人	1人	1人	1人	1人	1人	12人
ショートステイひかり	5人	4人	5人	6人	4人	5人	5人	8人	3人	1人	1人	2人	49人
ショートステイ雪月花	1人	2人	3人	2人	3人	6人	5人	5人	2人	3人	4人	3人	39人
はるひめ	1人	1人	1人	0人	0人	1人	1人	2人	1人	0人	1人	1人	10人
特養みほた	1人	1人	1人	1人	1人	1人	0人	0人	0人	0人	0人	0人	6人
さかえマイハート希望	1人	0人	0人	0人	0人	0人	0人	0人	0人	0人	0人	0人	1人

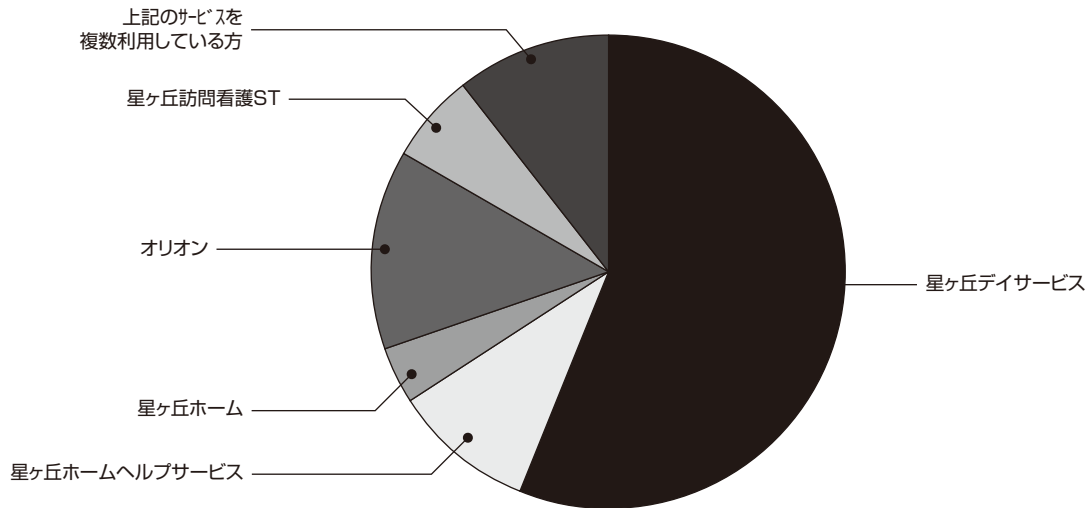


【短期入所療養介護】

	4月	5月	6月	7月	8月	9月	10月	11月	12月	1月	2月	3月	合計
オリオン	3人	2人	1人	2人	3人	2人	2人	2人	4人	1人	1人	2人	25人
桔梗	0人	0人	0人	0人	0人	0人	0人	0人	1人	0人	0人	0人	1人

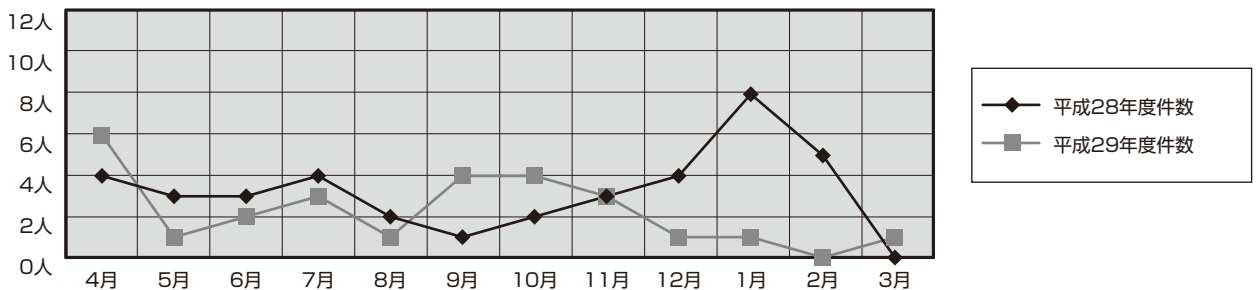
【星ヶ丘福祉タウン内のサービス利用状況】

	4月	5月	6月	7月	8月	9月	10月	11月	12月	1月	2月	3月	合計
星ヶ丘デイサービス	32人	30人	32人	31人	29人	31人	29人	31人	31人	28人	27人	26人	357人
星ヶ丘ホームヘルプサービス	6人	6人	5人	5人	5人	6人	5人	6人	5人	6人	4人	4人	63人
星ヶ丘ホーム	2人	3人	3人	2人	1人	2人	2人	2人	3人	2人	1人	1人	24人
オリオン	11人	9人	9人	8人	8人	7人	5人	6人	6人	6人	5人	7人	87人
星ヶ丘訪問看護ST	3人	3人	3人	3人	4人	3人	3人	5人	4人	4人	2人	2人	39人
上記のサービスを複数利用している方	8人	6人	4人	5人	6人	5人	7人	6人	6人	6人	3人	4人	66人



(8)新規受入状況

	4月	5月	6月	7月	8月	9月	10月	11月	12月	1月	2月	3月	合計
平成28年度件数	4件	3件	3件	4件	2件	1件	2件	3件	4件	8件	5件	0件	39件
平成29年度件数	6件	1件	2件	3件	1件	4件	4件	3件	1件	1件	0件	1件	27件



(9)介護予防支援への移行ケース状況

	4月	5月	6月	7月	8月	9月	10月	11月	12月	1月	2月	3月	合計
件数	0件	0件	0件	0件	0件	0件	0件	0件	0件	0件	0件	0件	0件

片平・喜久田地域包括支援センター利用状況

1. 相談支援件数(述べ)

月	支援・相談業務			認知症施策の推進			利用手続き代行	総合計数
	総合相談支援	権利擁護・成年後見	高齢者虐待	ケアマネジメント	包括的・継続的	認知症に係る相談等	チームとの連携	
4	81	0	11	54	2	0	11	159
	147	8	0	80	15	4	9	263
5	182	1	11	79	14	3	11	301
	146	7	0	82	4	2	8	249
6	203	0	10	86	22	0	24	345
	129	4	0	79	3	3	9	227
7	107	2	0	52	20	0	11	192
	106	0	0	48	4	2	11	171
8	139	1	0	52	9	1	25	227
	143	5	0	66	5	6	10	235
9	129	2	0	66	16	3	7	223
	180	9	1	45	3	1	11	250
10	175	0	0	63	17	4	12	271
	196	9	0	70	0	0	7	282
11	234	3	2	90	16	3	25	373
	169	10	1	72	1	2	13	268
12	254	1	4	89	11	2	21	382
	157	3	0	69	0	5	17	251
1	187	0	0	83	12	6	22	310
	207	2	0	98	5	1	14	327
2	243	3	1	102	13	5	11	378
	128	1	0	49	6	3	32	219
3	207	7	0	91	10	5	17	337
	200	0	0	93	3	4	16	316
年間合計	2141	20	39	907	162	32	197	3498
	1908	58	2	851	49	33	157	3058

上段…平成28年度 下段…平成29年度

2. 認知症サポーター養成講座

	4月	5月	6月	7月	8月	9月	10月	11月	12月	1月	2月	3月	合計
平成28年度	0	0	1	2	0	1	0	0	1	1	0	0	5
平成29年度	1	2	1	3	0	0	1	0	1	0	0	0	9

開催日	開催場所	参加人数
平成29年4月	JA福島さくら農業協同組合・喜久田方部民協	66人・13人
平成29年5月	恒和薬品・片平小学校	21人・21人
平成29年6月	東原団地住民	24人
平成29年7月	熱海小学校・太陽生命・喜久田公民館	12人・40人・11人
平成29年10月	あいおいニッセイ同和損保	9人
平成29年12月	大田小学校	15人

3. おれんじカフェ 〴〵おしゃべりカフェ〴〵 (出張カフェを含む)

	4月	5月	6月	7月	8月	9月	10月	11月	12月	1月	2月	3月	合計
平成28年度	0	0	0	1	1	1	1	1	1	1	1	1	9
平成29年度	1	1	1	2	1	1	1	1	2	1	1	1	14

※平成28年7月から郡山市よりオレンジカフェを受託

4. 高齢者疑似体験

	4月	5月	6月	7月	8月	9月	10月	11月	12月	1月	2月	3月	合計
平成28年度	0	0	0	0	0	1	1	1	0	0	0	0	3
平成29年度	0	1	0	0	1	1	0	0	0	0	0	0	3

5. 地域との連携状況

	地域会議 (民協、地区社協等) 参加回数(出席人数)	地域ケア会議等回数 (出席人数)
4	2(4)	0(0)
	4(10)	2(29)
5	3(3)	1(3)
	2(2)	0(0)
6	6(10)	0(0)
	6(8)	0(0)
7	4(5)	0(0)
	4(5)	2(21)
8	4(5)	1(3)
	2(4)	1(13)
9	4(6)	1(4)
	2(5)	0(0)
10	4(5)	0(0)
	2(5)	0(0)
11	2(3)	0(0)
	1(1)	1(4)
12	8(10)	3(42)
	2(3)	1(5)
1	2(5)	2(21)
	2(5)	0(0)
2	1(1)	1(46)
	3(3)	3(72)
3	2(3)	1(24)
	2(2)	2(42)

上段…平成28年度 下段…平成29年度

6. 介護予防教室・いきいき百歳体操など

	片平 参加及び開催回数 (出席人数)	喜久田 参加及び開催回数 (出席人数)
4	1(2)	1(2)
	0(0)	0(0)
5	3(8)	2(2)
	0(0)	0(0)
6	4(8)	2(3)
	2(37)	0(0)
7	0(0)	5(6)
	1(23)	2(22)
8	2(5)	1(1)
	0(0)	2(32)
9	2(3)	1(2)
	0(0)	2(37)
10	1(2)	1(1)
	1(2)	1(11)
11	1(2)	2(3)
	1(4)	3(29)
12	1(2)	1(1)
	1(1)	3(70)
1	2(3)	0(0)
	1(2)	0(0)
2	3(5)	0(0)
	1(1)	2(34)
3	0(0)	0(0)
	0(0)	0(0)

上段…平成28年度 下段…平成29年度

7. 介護予防支援

(1) 月別予防プラン作成者数

上段…平成28年度 下段…平成29年度

	4月	5月	6月	7月	8月	9月	10月	11月	12月	1月	2月	3月	合計
要支援1	51	53	54	57	64	63	63	60	59	61	58	59	702
	61	63	62	60	56	55	51	58	58	57	57	55	693
要支援2	65	64	65	65	62	65	71	75	72	73	71	71	819
	71	74	73	72	74	77	78	79	79	80	81	80	918
事業対象者	1	1	1	1	2	2	2	3	3	4	3	3	26

(2) 新規利用者数

	4月	5月	6月	7月	8月	9月	10月	11月	12月	1月	2月	3月	合計
平成28年度	4	5	3	5	8	6	6	6	3	5	1	7	59
平成29年度	8	6	2	2	3	4	2	6	4	5	5	1	48

(3) 委託ケース

	4月	5月	6月	7月	8月	9月	10月	11月	12月	1月	2月	3月	合計
平成28年度	0	0	1	0	1	1	1	1	2	2	2	2	13
平成29年度	1	0	0	0	1	1	2	2	2	2	2	2	15

(4) 要支援から要介護への移行者数

	4月	5月	6月	7月	8月	9月	10月	11月	12月	1月	2月	3月	合計
平成28年度	3	0	2	2	0	2	4	3	2	2	3	2	25
平成29年度	8	4	1	2	1	1	4	1	0	2	2	1	27

8. 苦情報告について

	4月	5月	6月	7月	8月	9月	10月	11月	12月	1月	2月	3月	合計
平成28年度	0	0	0	0	0	0	0	0	1	0	0	0	1
平成29年度	0	0	0	0	0	0	0	0	0	0	0	0	0

9. 事故報告について

上段…平成28年度 下段…平成29年度

	4月	5月	6月	7月	8月	9月	10月	11月	12月	1月	2月	3月	合計
事故件数	0	0	0	0	0	0	0	0	0	0	0	0	0
	0	0	0	0	0	0	0	1	0	0	0	0	1
ヒヤリハット	0	0	0	0	0	0	0	0	0	0	0	0	0
	0	0	0	2	5	0	0	3	0	0	1	1	12

10. 実習生受け入れ

	4月	5月	6月	7月	8月	9月	10月	11月	12月	1月	2月	3月	合計
平成29年度	0	0	1	2	0	0	0	0	0	0	0	0	3

生活訓練（自立訓練・宿泊型）北天寮実施状況

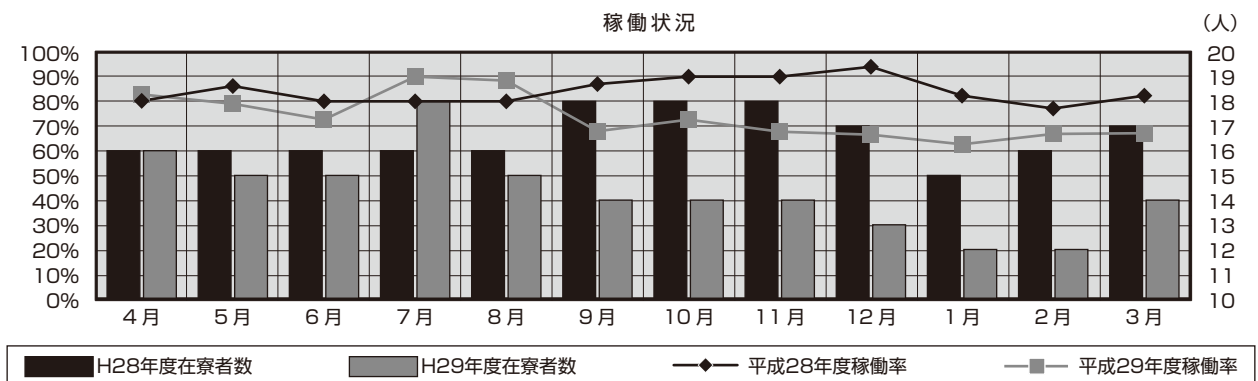
(1)利用者状況

①利用状況

上段…平成28年度 下段…平成29年度

		4月	5月	6月	7月	8月	9月	10月	11月	12月	1月	2月	3月	平均(合計)	
H28年度稼働率		80.2%	86.2%	80.0%	80.0%	80.0%	87.0%	90.0%	90.0%	94.0%	82.3%	77.1%	82.3%	84.1%	
H29年度稼働率		82.8%	79.0%	72.6%	90.0%	88.4%	67.9%	72.6%	67.7%	66.5%	62.6%	66.8%	67.1%	73.6%	
在寮者数 (月末現在)	男	8	8	8	8	8	10	10	10	10	8	8	8	8.6	
		7	6	6	8	7	7	6	6	5	5	6	8	6.4	
	女	8	8	8	8	8	8	8	8	8	7	7	8	7.9	
		9	9	9	10	8	7	8	8	8	8	7	6	6	7.9
	計	16	16	16	16	16	18	18	18	18	17	15	16	17	16.5
		16	15	15	18	15	14	14	14	14	13	12	12	14	14.3
体験 利用者数	男	3	4	6	6	2	1	1	0	0	2	3	2	(30)	
		1	2	3	1	1	4	4	1	2	4	7	5	(35)	
	女	1	3	0	1	0	2	2	0	1	2	3	1	(16)	
		0	2	1	1	0	2	0	0	0	1	1	1	(9)	
	計	4	7	6	7	2	3	3	0	1	4	6	3	(46)	
		1	4	4	2	1	6	4	1	2	5	8	6	(44)	
新規 利用者数	男	0	1	0	0	0	2	0	0	0	0	0	0	(5)	
		0	1	0	2	0	0	0	0	0	0	1	3	(7)	
	女	0	1	0	0	0	0	0	0	1	0	1	1	(4)	
		1	0	0	1	0	0	1	0	1	0	0	0	(4)	
	計	0	2	0	0	0	2	1	0	0	1	2	1	(9)	
		1	1	0	3	0	0	1	0	1	0	1	3	(11)	
契約 解除者数	男	0	1	0	0	0	0	0	0	0	2	0	2	(5)	
		1	2	0	0	1	0	1	0	1	0	0	1	(7)	
	女	1	1	0	0	0	0	0	0	2	0	0	0	(4)	
		1	0	0	0	2	1	0	0	1	1	1	0	(7)	
	計	1	2	0	0	0	0	0	0	2	2	0	2	(9)	
		2	2	0	0	3	1	1	0	2	1	1	1	(14)	

(定員:20名)



②体験利用者紹介先状況 ※実人数

上段…平成28年度 下段…平成29年度

	市内				市外							家族等	合計
	星ヶ丘 HP	針ヶ丘 HP	あさか HP	西ノ内 HP	県立 医大	福島 日赤HP	小野 HP	寿泉堂	矢吹 HP	相談支援 事業所	その他		
体験利用	16	1	1	0	0	0	0	0	1	0	0	1	20
実施者数	14	1	1	0	0	0	0	0	0	4	1	0	21

③年齢状況

上段…平成28年度 下段…平成29年度

	～19	20～24	25～29	30～34	35～39	40～44	45～49	50～54	55～59	60～65	最低年齢	最高年齢	平均年齢
男	0	0	0	2	1	1	2	3	1	1	30	61	46.4
	0	0	0	2	1	0	3	4	2	2	31	62	53.4
女	0	1	0	1	1	2	0	2	1	2	21	66	51.7
	0	1	0	1	0	1	4	1	1	4	24	67	50.4
計	0	1	0	3	2	3	2	5	2	3	—	—	46.5
	0	1	0	3	1	1	7	5	3	6	—	—	51.9

④疾患別状況(主たる精神障害)

上段…平成28年度 下段…平成29年度

	統合失調症	躁うつ病	器質精神病	精神発達遅滞	非定型精神病	その他の精神疾患	高次脳機能障害
男	5	0	1	0	0	5	0
	11	0	0	1	0	2	0
女	10	0	0	0	0	3	0
	12	0	0	0	0	1	0
計	15	0	1	0	0	8	0
	23	0	0	1	0	3	0

⑤利用者日中活動状況(寮内活動除く) ※複数利用あり

上段…平成28年度 下段…平成29年度

	デイケア	作業療法	作業所	保護的就労	一般就労	その他	寮内活動のみ
男	5	2	2	0	0	0	4
	6	2	1	0	0	0	4
女	9	1	2	0	0	1	1
	9	2	0	0	0	0	2
計	14	3	4	0	0	1	5
	15	4	1	0	0	0	6

⑥主な経済基盤状況

平成29年度

	障害基礎年金			障害厚生年金		生活保護	家族援助	その他 (貯金・労災など)
	1級	2級	3級	2級	3級			
男	0	7	0	1	1	7	0	0
女	4	5	1	1	1	5	0	0
計	4	12	1	2	2	12	0	0

⑦制度利用状況

(ア)自立支援医療費制度状況

上段…平成28年度 下段…平成29年度

	自己負担上限額					
	生活保護	低所得1	低所得2	※高額治療継続者(重度かつ継続)		
				中間所得層1	中間所得層2	一定所得以上
	0円	2,500円	5,000円	5,000円	10,000円	20,000円
男	6	3	3	0	0	0
	8	3	3	0	0	0
女	4	5	1	0	1	0
	5	3	2	1	2	0
計	10	8	4	0	1	0
	13	6	5	1	2	0

(イ)精神保健福祉手帳所持状況

上段…平成28年度 下段…平成29年度

	1級	2級	3級	不所持
男	1	9	2	1
	0	12	1	1
女	1	10	0	2
	4	9	0	0
計	2	19	2	3
	4	21	1	1

(ウ)バス運賃割引制度利用状況 ※精神保健福祉手帳所持者を対象

	利用している	利用していない
男	4	12
女	2	9
計	6	21

⑧入院状況

(ア)月別状況

上段…平成28年度 下段…平成29年度

	4月	5月	6月	7月	8月	9月	10月	11月	12月	1月	2月	3月	合計
人数	1	0	0	0	0	1	2	1	0	2	1	1	9
	2	0	1	0	0	0	0	0	0	0	0	1	4
延べ日数	30	0	0	0	0	21	13	28	0	9	48	31	180
	11	0	13	0	0	0	0	0	0	0	0	16	40

(イ)入院日数別状況(1回の入院)

上段…平成28年度 下段…平成29年度

	1~5日	6~15日	16~30日	1ヶ月以上2ヶ月未満	2ヶ月以上3ヶ月未満
人数	0	0	4	0	1
	1	2	1	0	0

(ウ)入院回数別状況

上段…平成28年度 下段…平成29年度

	1回	2回	3回	4回	5回以上
人数	3	1	0	0	0
	4	0	0	0	0

(2)月別行事実施状況

	平成28年度	平成29年度
4月	お花見	カラーセラピー お花見
5月	外出行事(郡山自然の家) ちぎり絵	外出行事(石筵ふれあい牧場)
6月	大運動会 ハワイアンソング 絵手紙	
7月	夏祭り カラーセラピー ハワイアンソング	夏祭り プロ野球観戦仙台外出 見学会
8月	避難訓練(夜間想定) 見学会 ハワイアンソング	避難訓練(夜間想定)
9月	絵手紙ありがとう展 収穫祭 お月見会 ハワイアンソング	外出行事:文化活動 夏野菜カレーを囲んでゆったりランチ
10月	みんなで奏でるハーモニー事業発表会 ちぎり絵	運動会
11月	障害者作品展鑑賞 外出行事紅葉散策(大安場史跡公園) 見学会 ハワイアンソング	紅葉散策 見学会
12月	クリスマスパーティー 絵手紙作成 ハワイアンソング 食品トレイアレンジ	障害者作品展 感謝祭&クリスマス会
1月	新春振る舞い酒・北天寮新年会 絵手紙年賀状展	新春振舞酒 新年会
2月	節分	節分 カラーセラピー
3月	避難訓練(日中想定)	避難訓練(日中想定)

(3)短期入所事業状況

①利用状況 ※実人数

上段…平成28年度 下段…平成29年度

		4月	5月	6月	7月	8月	9月	10月	11月	12月	1月	2月	3月	合計
利用者数	男	3	5	2	6	7	8	5	8	4	6	5	4	63
		5	7	6	9	6	7	6	7	8	8	5	8	82
	女	4	3	1	3	3	3	6	2	5	6	5	5	46
		5	4	6	4	8	8	11	9	8	8	7	7	85
	計	7	8	3	9	10	11	11	10	9	12	10	9	109
		10	11	12	13	14	15	17	16	16	16	12	15	167
利用日数	男	17	17	8	33	51	50	41	48	21	25	21	19	351
		46	63	67	81	52	66	44	46	45	57	60	59	686
	女	46	19	9	13	25	14	35	27	34	48	34	56	360
		54	31	50	28	54	90	100	76	64	61	66	72	746
	計	63	36	17	46	76	64	76	75	55	73	55	75	711
		100	94	117	109	106	156	144	122	109	118	126	131	1432

②地区別利用状況 ※実人数

上段…平成28年度 下段…平成29年度

	4月	5月	6月	7月	8月	9月	10月	11月	12月	1月	2月	3月	合計
郡山市	3	4	3	6	7	6	6	5	6	6	5	7	64
	6	7	6	8	10	11	11	10	12	12	8	11	112
本宮市	0	0	0	0	0	1	0	0	0	0	0	1	2
	1	1	1	1	2	2	2	2	2	2	2	2	20
田村市	5	2	1	2	2	2	1	1	1	2	2	1	22
	1	1	2	2	1	1	0	0	0	0	1	0	9
白河市	0	2	2	2	2	2	3	3	1	1	0	0	18
	0	0	0	0	0	0	1	1	0	0	0	0	2
西郷村	0	0	0	0	1	0	0	1	0	0	0	0	2
	1	1	1	0	0	0	0	0	0	0	0	0	3
その他	0	0	0	0	0	0	2	0	1	3	3	1	10
	1	1	2	2	1	1	3	3	2	2	1	2	21

(4)事故状況

上段…平成28年度 下段…平成29年度

	4月	5月	6月	7月	8月	9月	10月	11月	12月	1月	2月	3月	合計
事故件数	0	1	0	0	0	0	2	1	0	1	0	2	7
	0	0	2	2	2	2	1	7	1	1	2	3	23
ヒヤリ・ハット	0	0	0	0	0	0	0	0	0	0	0	0	0
	0	2	1	6	4	4	4	4	4	0	6	0	35

(5)苦情状況

上段…平成28年度 下段…平成29年度

	4月	5月	6月	7月	8月	9月	10月	11月	12月	1月	2月	3月	合計
苦情件数	0	0	0	0	0	0	0	0	0	0	0	0	0
	0	0	0	0	0	0	0	0	0	0	0	1	1

(6)ボランティア状況

	内容	団体	人数
平成29年 7月	プロ野球観戦仙台外出	あさか開成高校	3
平成29年12月	フルーツ演奏	郡山フルーツゾリストン	9

(7)実習受入状況

	団体の名称	人数
4月	星ヶ丘病院相談室	1
5月	公立岩瀬病院附属高等看護学校	14
9月	国際医療福祉大学	1
2月	星訪問看護ステーション サテライト星ヶ丘	1

愛星福社会研修実施報告

月	内容	会場
4月	地域密着型特別養護老人ホーム第二笑風苑運営推進会議	地域密着型特別養護老人ホーム第二笑風苑
	第1回郡山市地域包括支援センター事務連絡会議	郡山市総合福祉センター
	第31回認知症初期集中支援チーム会議	星ヶ丘病院
	平成31年度郡山市地域包括支援センター事務連絡会総会	郡山市総合福祉センター
	地域密着型介護施設おれんじ健康倶楽部運営推進会議	おれんじ健康倶楽部
	平成29年度福島県社会福祉協議会老人福祉施設協議会総会	ホテル華の湯
	平成29年度県中地方地域包括・在宅介護支援センター協議会総会及び研修会	郡山市総合福祉センター
	福島県いわき市医療的ケア教員講習会	いわき市社会福祉協議会
	チームワークについて	愛星福社会
5月	主任ケアマネ部会	郡山市総合福祉センター
	グループホームつどい「宝柳家」運営推進会議	グループホームつどい「宝柳家」
	平成29年度東北ブロック老人福祉施設大会	秋田キャッスル
	平成29年度郡山市居宅介護支援事業所連絡協議会総会及び第1回研修会	郡山市総合福祉センター
	総合事業における介護予防ケアマネジメント実務者研修	郡山市民文化センター
	小規模多機能型あおいそら運営推進会議	小規模多機能型あおいそら
	第32回認知症初期集中支援チーム会議	星ヶ丘病院
	社会福祉法人福島県社会福祉協議会長理事会	福島県総合福祉センター
	熱中症予防について	愛星福社会
	チームワークについて～働きかけ力～	愛星福社会
6月	平成29年度第1回郡山市地域包括支援センター連絡協議会地域包括支援ネットワークの構築に関する委員会	郡山市役所
	感染対策勉強会「手指衛生」	星ヶ丘病院
	平成29年度郡山市社会福祉法人代表者会議	郡山市役所
	平成29年度喀痰吸引指導者養成講習	看護会館みらい
	平成29年度第1回ブロック会議	太田指定居宅介護支援事業所
	大槻小学校高齢者擬似体験教室	大槻小学校
	平成29年度第1回郡山市内特別養護老人ホーム施設長連絡会	ビッグアイ
	地域密着型通所介護うねめの里デイサービスセンターえみふる第3回運営推進会議	地域密着型通所介護うねめの里デイサービスセンターえみふる
	地域密着型特別養護老人ホームうねめの里はるひめ第13回運営推進会議	地域密着型特別養護老人ホームうねめの里はるひめ
	地域密着型特別養護老人ホーム第二笑風苑第37回運営推進会議	地域密着型特別養護老人ホーム第二笑風苑
	第33回認知症初期集中支援チーム	星ヶ丘病院
	平成29年度社会福祉法人による「地域における公益的な取組」推進試行事業モデル法人の指定に伴う相談・支援担当者等説明会及び情報交換会	福島市役所渡利支所
	平成29年度片平地区社会福祉協議会評議員会	片平ふれあいセンター
	平成29年度生活支援コーディネーター養成研修(第1回)	郡山市民文化センター
	第1回甲種防火管理新規講習	郡山消防本部
	救急救命について	愛星福社会
	「考える」について	愛星福社会

月	内容	会場
7月	自立支援型地域ケア会議トップセミナー	メグレズホール
	平成29年度福島県喀痰吸引等基本研修(不特定多数の者)	福島県男女共生センター
	グループホームつどい「宝柳家」運営推進会議	グループホームつどい「宝柳家」
	労基が動き出した!緊急事前準備・対策セミナー	ビッグパレットふくしま
	平成29年度福島県老人福祉施設協議会県中地区施設部会介護職員研修会	総合南東北福祉センター八山田
	介護予防ケアマネジメント支援計画・評価表勉強会	逢瀬ふれあいセンター
	社会福祉士部会	郡山市総合福祉センター
	第16回郡山市社会福祉大会	郡山市民文化センター
	全国経営協ブロック会議	ホテルモントレ仙台
	花風デイサービスセンター第3回運営推進会議	花風デイサービスセンター
	平成29年度郡山市地域包括支援センター初任者研修	郡山市総合福祉センター
	平成29年度福島県老人福祉施設協議会県中地区施設部会施設長総会並びに研修会	八幡屋
	平成29年度福島県社会福祉法人経営者協議会並びに全国社会福祉法人経営者協議会との共催によるセミナー(前期)	コラッセふくしま
	平成29年度福島県社会福祉法人経営者協議会総会	コラッセふくしま
	小規模多機能型あおいそら運営推進会議	小規模多機能型あおいそら
	素直さについて	愛星福祉会
死について考える	愛星福祉会	
8月	ネットワーク委員会	郡山市総合福祉センター
	郡山市居宅介護支援事業所連絡協議会第2回研修会	郡山市総合福祉センター
	平成29年度訪問介護テーマ別研修技術向上研修I	ビッグパレットふくしま
	平成29年度第1回郡山市高齢者虐待防止連絡会議及び郡山市障害者虐待防止連絡会議の共同開催	郡山市役所
	平成29年度介護支援専門員専門研修I	ビッグパレットふくしま
	幸せの自動販売機	愛星福祉会
	死について考える	愛星福祉会
9月	平成29年度介護支援専門員専門研修I	ビッグパレットふくしま
	平成29年度地域包括ケアシステム構築セミナー「住民主体による支援を広めるためには」	郡山市中央公民館
	平成29年度第3回郡山市地域包括支援センター連絡協議会地域包括支援ネットワークの構築に関する委員会	郡山市総合福祉センター
	平成29年度ケアマネ交流会	郡山市総合福祉センター
	平成29年度福島県老人福祉施設協議会県中地区施設部会介護職員(機能訓練指導員含む)研修会	特別養護老人ホームうねめの里はるひめ
	グループホームつどい「宝柳家」運営推進会議	グループホームつどい「宝柳家」
	第36回全国社会福祉法人経営者大会	四日市市文化会館
	平成29年度認知症対応力向上研修会	郡山市総合福祉センター
	社会福祉士部会	郡山市総合福祉センター
	平成29年度第3回郡山市地域包括支援センター事務連絡会議	郡山市総合福祉センター
	郡山市多機関の協働による包括的支援体制構築事業業務に係る公募型プロポーザル募集概要説明会	郡山市役所
	第32回認知症初期集中支援チーム	星ヶ丘病院
小規模多機能型あおいそら運営推進会議	小規模多機能型あおいそら	
「口からはじめる健康づくり」研修会	郡山市総合福祉センター	

月	内容	会場	
8月	ノロウイルス対策について	愛星福祉会	
	死について考える～敬うについて～	愛星福祉会	
10月	平成29年度介護支援専門員専門研修Ⅱ	ビッグパレットふくしま	
	平成29年度障がい者福祉施設職員研修	ビッグパレットふくしま	
	平成29年度認知症キャラバン・メイト養成研修	ビッグパレットふくしま	
	「病院食・介護職スペシャルコラボフェア」	南東北総合卸センター	
	平成29年度福島県社会福祉協議会老人福祉施設協議会「事務担当者研修会」	東山グランドホテル	
	平成29年度訪問介護適正実施研修Ⅱ	郡山ユラックス熱海	
	地域密着型特別養護老人ホーム第二笑風苑第39回運営推進会議	地域密着型特別養護老人ホーム第二笑風苑	
	認知症サポーター上級者育成「ステップアップ講座」指導者養成研修	中町ビル	
	ケアマネジャー等とのサービス提供連携を強化する交流会	桑野協立病院	
	第67回あいの里運営推進会議	あいの里	
	第37回認知症初期集中支援チーム会議	星ヶ丘病院	
	福島県高次脳機能自閉症&アスペルガー症候群ネットワーク会議	福島県総合農業センター	
	平成29年度第1回郡山市認知症高齢者SOS見守りネットワーク連絡会議	郡山市総合福祉センター	
	インフルエンザと疥癬について	愛星福祉会	
	発想力について	愛星福祉会	
	11月	平成29年度「郡山市認知症高齢者SOS見守りネットワーク検索模擬訓練」計画会議	郡山ユラックス熱海
		ファミリーフェスタ	ビッグパレットふくしま
平成29年度福島県老人福祉施設協議会県中地区施設部会看護職員研修会		マーベラス末広	
郡山市居宅介護支援事業所連絡協議会第3回研修会		ベルヴィ郡山館	
平成29年度ノロウイルス対策講習会		ビッグパレットふくしま	
平成29年度第2回ブロック定例会		太田指定居宅介護支援事業所	
第5回認知症疾患医療センター全国研修会福島大会		メグレズホール	
第74回全国老人福祉施設大会(福島大会)		ビッグパレットふくしま	
社会福祉士部会		郡山市総合福祉センター	
認知症高齢者SOS見守りネットワーク検索模擬訓練		郡山ユラックス熱海	
平成29年度福島県老人福祉施設協議会県中地区施設部会事務担当職員研修会		須賀川市産業会館	
平成29年度介護支援専門員専門研修Ⅱ		ビッグパレットふくしま	
グループホームつどい「宝柳家」運営推進会議		グループホームつどい「宝柳家」	
年末調整説明会		郡山市民文化センター	
平成29年度県中地方地域包括・在宅介護支援センター協議会研修会		郡山市総合福祉センター	
平成29年度福島県介護支援専門員地域動向型研修		ビッグパレットふくしま	
片平地区社会福祉協議会「おしゃべりサロン」での講話		下館第2集会所	
認知症本人の意思を引き出すための第1回アクション・ミーティング		郡山市音楽文化交流館	
食中毒予防について		愛星福祉会	
協力について	愛星福祉会		
12月	平成29年度主任介護支援専門員更新研修	ビッグパレットふくしま	

月	内容	会場
12月	あいの里第68回運営推進会議	あいの里
	平成29年度「医療と介護の連携に関する研修会」	郡山市中央公民館
	平成29年度福島県社協老人福祉施設協議会県中地区施設部会「生活相談員連絡会」	ハーモニーみどりヶ丘
	平成29年度地域介護専門職員研修相談援助面接研修(中級編)	福島県男女共生センター
	平成29年度「医療と介護の連携に関する研修会」	郡山市中央公民館
	平成29年度郡山市認知症高齢者SOS見守りネットワーク検索模擬訓練	太田総合病院附属緑風苑
	第39回認知症初期集中支援チーム会議	星ヶ丘病院
	協力について	愛星福祉会
1月	グループホームつどい「宝柳家」運営推進会議	グループホームつどい「宝柳家」
	平成29年度「退院調整ルール」ケアマネジャーセミナー	郡山市中央公民館
	第2回精神障がい者地域生活移行圏域ネットワーク強化研修	須賀川市アリーナ
	第40回認知症初期集中支援チーム	星ヶ丘病院
	福島県社会福祉法人経営者協議会社会貢献事業等検討委員会(第5回)での地域における公益的な取組推進試行事業に係る中間取組状況等に関する報告	福島県総合社会福祉センター
	平成29年度第5回郡山市地域包括支援センター事務連絡会議	郡山市総合福祉センター
	平成29年度「退職共済事業」事務説明会	ビッグパレットふくしま
	小規模多機能型あおいそら運営推進会議	小規模多機能型あおいそら
	平成29年度第2回認知症高齢者SOS見守りネットワーク連絡会議	郡山市総合福祉センター
	平成29年度福島県社会福祉法人経営者協議会並びに全国社会福祉法人経営者協議会との共催によるセミナー(後期)	郡山ユラックス熱海
2月	平成29年度第4回郡山市地域包括支援センター連絡協議会地域包括支援ネットワークの構築に関する委員会	郡山市総合福祉センター
	平成29年度県中地域現任認定調査員研修会	ビッグパレットふくしま
	公開自立支援型地域ケア会議	田村市役所
	見る力～面接情報を可視する～研修会	郡山市子ども総合支援センター
	平成29年度高次脳機能障がい支援研修会	総合南東北病院
	地域密着型特別養護老人ホームうねめの里はるひめ第17回運営推進会議	地域密着型特別養護老人ホームうねめの里はるひめ
	郡山市地域包括支援センター受託事業者事務説明会	郡山市ミューカルかくと館
	平成29年度全国経営協高齢者福祉事業経営セミナー	灘尾ホール
	第4回保健師部会	郡山市総合福祉センター
	第41回地域密着型特別養護老人ホーム第二笑風苑運営推進会議	第41回地域密着型特別養護老人ホーム第二笑風苑
	第41回認知症初期集中支援チーム会議	星ヶ丘病院
	平成29年度福島県社会福祉協議会老人福祉施設協議会第2回総会及び施設長・事務長等合同研修会	ホテル聚楽
	社会福祉士部会	郡山市総合福祉センター
	平成29年度全国経営協障害者事業経営セミナー	TOC有明
	第4回花風デイサービス運営推進会議	花風デイサービスセンター
	平成29年度福島県社会福祉施設協議会県中地区施設部会給食担当職員研修会	サンルート須賀川
	幸せづくりと事故防止	愛星福祉会
	3月	地域ケア圏域会議(片平町)
平成29年度サービス管理責任者等フォローアップ研修		福島県総合農業センター
平成29年度第2回認知症対応薬局研修会		郡山市医療介護病院

月	内容	会場
3月	平成29年度福島県老人福祉施設協議会県中地区施設部会施設長・事務長研修会	みはる浪漫 八文字屋
	平成29年度第3回ブロック会議	太田指定居宅介護支援事業所
	平成29年度福島県老人福祉施設協議会社会福祉法人経営者協議会総会(第2回)	郡山ユラックス熱海
	小規模多機能型あおいそら運営推進会議	小規模多機能型あおいそら
	平成29年度地域包括ケアシステム構築成果報告会	郡山市中央公民館
	「在宅医療・介護連携推進研修会」	郡山市医療介護病院
	臨地実習指導者会議	国際医療看護福祉大学校
	平成30年度介護報酬改定等説明会及び平成29年度介護保険事業者集団指導	郡山ユラックス熱海
	グループホームつどい「宝柳家」運営推進会議	グループホームつどい「宝柳家」
	平成29年度第5回地域リハビリテーション活動支援事業担当者打合わせ会	ヨーク開成山スタジアム
	Bブロック研修会	郡山市総合福祉センター
	平成29年度第6回郡山市地域包括支援センター事務連絡会議	郡山市総合福祉センター